

CIVIRK

Center for innovation og virksomhedssamarbejde

Daglig leder:

Mikkel Hollænder Jensen

Egaa Gymnasium

Tænkespørgsmål

- Hvordan inddrager I de lokale virksomheder og kulturinstitutioner i skolens arbejde?
 - ad hoc?, systematisk?
- Hvordan bruger I netværk på de forskellige skoler?
 - Kun personlige netværk
 - ledelsens, lærernes, elevernes?
 - Samarbejde og deling af netværk (koordineret, ukoordineret?)
- Er der en særlig plads i skemaet til karrierelæringsaktiviteter / ud-af-huset? – f.eks. Hver anden onsdag om eftermiddagen?

CIVIRK

CIVIRK, Center for Innovation og Virksomhedskontakt

Samarbejde mellem 9 stx/hf/vuc, der ligger i samme område

- Institutionel pointe: alle ved, at vi er flere om de samme aktiviteter =>

har til opgave:

- at skabe kontakter til virksomheder, der er interesseret i samarbejde med gymnasier, HF og VUC
- at skabe interesse på de almene gymnasier, HF og VUC for samarbejde med virksomheder og innovation
- at skabe et forum for vidensdeling mellem gymnasierne, Hf og VUC med hensyn til virksomhedssamarbejde og innovation
- at udvikle mulighederne for samarbejde mellem virksomheder og gymnasier, HF og VUC

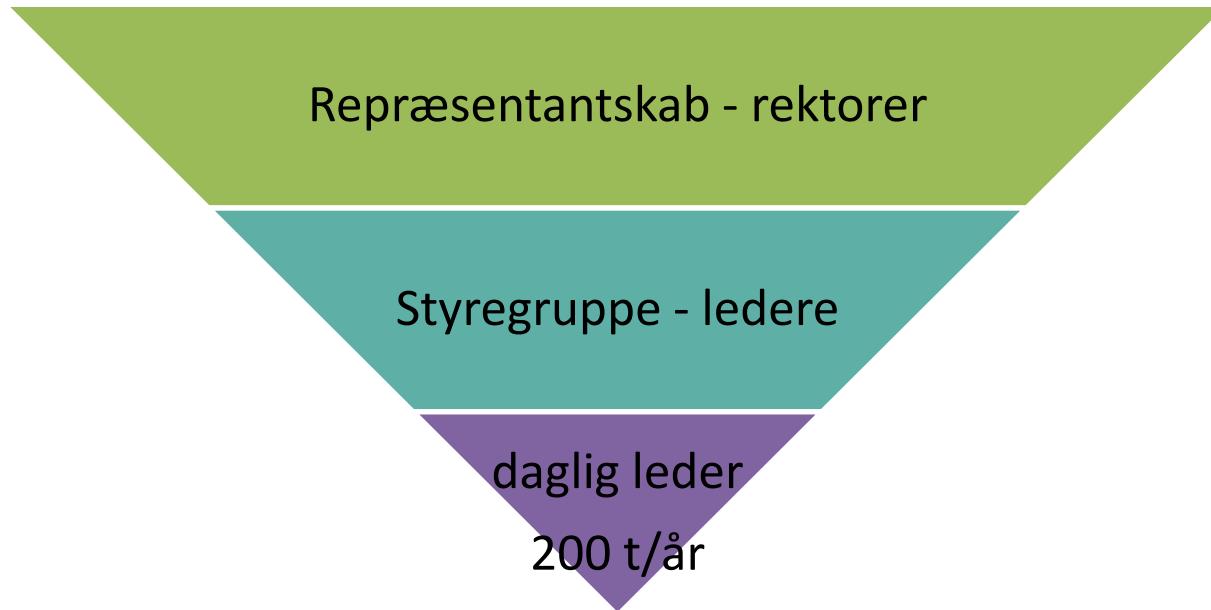
Samarbejdets natur:

ædelt formål: buttom up om at arbejde på tværs af institutioner.

CIVIRK – historie

- Netværk – dialog med erhvervslivet (2009 - 2-årigt projekt støttet af Region Midtjylland med deltagelse af Skive Gymnasium & HF, Lemvig Gymnasium, Egaa Gymnasium og Århus Statsgymnasium.):
 - projekter ”motivation og frafald”, ”motivation, faglighed og kommunikation”
- CIVIRK – med 9 gymnasier, HF og VUC:
 - Innovation, tværfaglighed (særligt AT) og samarbejde ml lærere, virksomheder mfl og elever
 - Lærerkurser om innovation i faggrupperne: DA, HI, EN, MAT, FY, RE, Tysk og FR/SP/IT mfl.

Organisation



Deltagende skoler er med til at finansiere aktiviteter, daglig ledelse mm
Har haft tre daglige ledere – HJ lige tiltrådt – skal gerne rotere ml.
deltagende skoler.

Hvor er eleverne? 😊

Er dette bottom-up-optimalt? 😊

Hvem kunne I arbejde sammen med i lokalområdet?



HHX? HTX? STX? HF? VUC?, EUX, EUD? Grundskolen?, Kommunalt netværk? VL-netværk? Andre?...

Hovedaktivitet pt.: innovation i fagene

- CIVIRKS rolle: fødselshjælper og med-organisator:
 - Deltagende institutioner sender lærere til opstartsfasen
 - Kursusledere vælges
 - Kontakter skabes/opsøges (CIVIRK)
 - Kursus afholdes for partnerskoler – oftest med eksterne partnere
 - Civirks partnerskoler skal sende min. 3 lærere til hvert kursus

Aktiviteter:

- => ruste lærerne:
- lærere og fag klæder eleverne på til at mødes med og samarbejde med omverdenen m innovative opgavetyper.
 - ⇒ elever bliver bedre i stand til at reflektere over sig selv.
 - ⇒ Turde træffe valg og mærke hvad der giver mest mening.

EKS: samfundsfag

- Lærerkursus i E&P-bygning i Gellerup - informations- og aktivitetscenter



- => Partnere præsenterer problemer / behov
- => elever deltager i samf-cup omkring integration



Kulturkøgeboge n

Ida,
Rebecca,
Sara og
Frederikke

Hvad er problemet?

- Fordomme
- Dårligt kendskab til Gellerup

Sammenhængskraft og ghettoer

- Hvad betyder mad for sammenhængskraft?
- Kontanthjælp fratages folk i ghettoer
- Rive bygninger r
- Dobbelt straf ve

Videre udvikling og realisation

- QR-koder
- Flere kontakter i Gellerup og omegn
- Udgivelse af bog - kontakt med Gyldend
- Udbredelse via Smag á la Gellerup

Eksempler m elever: AT-eksamen / SRP på en anden måde

- Idékatalog til at bruge fagene med CIVIRKs partnere



DNU
- Det Ny Universitets
hospital

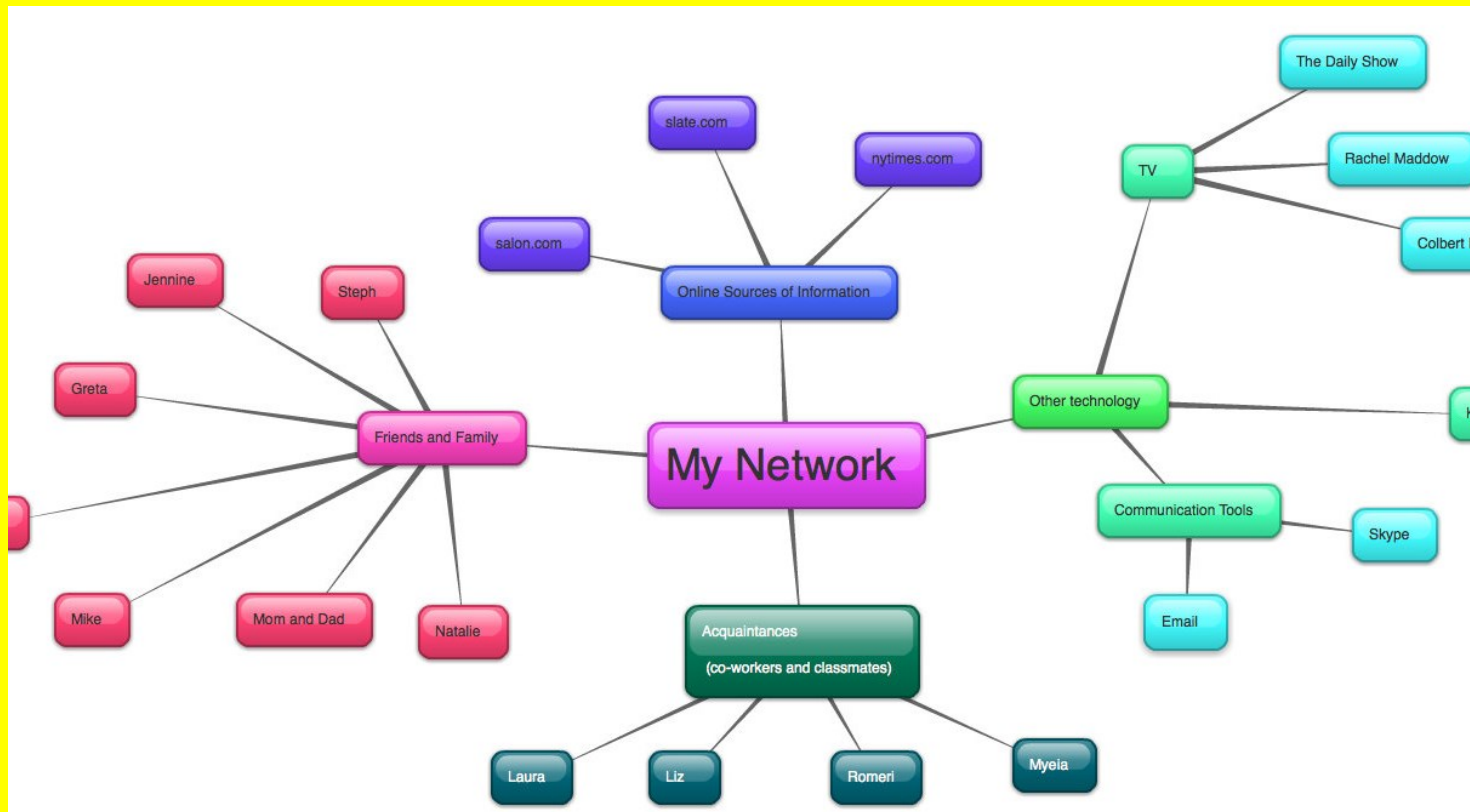
- ▶ Kan kunst virke helbredende?
- ▶ Smitte håndtering på hospitaler – hvorfor bliver patienter ofte syge af at ligge på hospitalet og hvordan løser man problemet?
- ▶ Brainstorm: feltarbejde, interviews, målinger, velfærds klemmer, politik, billedanalyse, hjernen, kroppen, arkitektur, økonomiske rammer, new public management, kommunikation...
- ▶ Fag: biologi, kemi, billedkunst, dansk, matematik, samfundsfag

- AT-speed dating med partnere, der stiller opgaver inden for årets emne: (problem med dato)



Tænkespørgsmål 2 :Netværk – hvilke?

– ledelsen, lærerne, eleverne?
Fokuseret arbejde?



SPROG og JOB – ÅR 1

- Kulturel og sproglig viden => løs et problem for en partner:
- **en klasse fra hver skole / evt flere sprog – hvis generel opgave**
- Oplæg om at skrive en god projektbeskrivelse/job-ansøgning
- Skriftlig ansøgning i grupper til ekstern partner – 1 virksomhed/år
- en vindergruppe pr. klasse => ansøgninger til virksomheden => én vinder vælges af virksomheden.
- træne at skrive og kommunikere
- vigtigt, at det kulturelle element er med => stillingen skal kræve, at man ved noget om f.eks. kulturen i det pågældende område.
- EX: Hvordan får vi solgt mere tøj til unge i Spanien?

År 2

- Samarbejde med nationale sprogcenter
- Søge ekstern funding
- Landsdækkende konkurrence med forskellige partnere.
- Faglige foreninger inddrages.
- Samarbejde med eksportrådet
- National sprogdag – mødes med virksomheder – hvorfor vælge franskelever?

Fremover:

- I højere grad satse på karrierelæring end tidligere – inddrage Katznelsons 2015 læringsdimensioner:



- Udvidet / stadig fokus
- Indddrage eleverne og deres netværk mere.

F.eks.

- Mulige partnere:
 - Aarhus Teater: personlig fremtoning præsentation
 - Rekrutteringsvirksomheder
 - Diverse jobkonsulenter – faglige foreninger – afholdere af afklaringsforløb
 - UU
 - Universitetets studievejledningstiltage også

Tænkespørgsmål 3:

- Er der en særlig plads i skemaet til karrierelæringsaktiviteter / ud-af-huset? – f.eks. Hver anden onsdag om eftermiddagen?

Uge 45 - 2018							
	Mandag (5/11)	Tirsdag (6/11)	Onsdag (7/11)	Torsdag (8/11)	Fredeg (9/11)		
	<ul style="list-style-type: none"> • 1c oprydning i kantinen i denne uge • 1g 1. studieretningsdag • 1g intorsamtaler med studievejleder i november måned • 1g uddannelsesleder på besøg i denne uge • Nyhedsuge hele ugen • Sekretærer MJ og EB på Hotel Nyborg Strand 	<ul style="list-style-type: none"> • 3g 1. SRP-vejledningsdag • LF i denne uge • Lærere blokeret dag • Sekretærer MJ og EB på Hotel Nyborg Strand 	<ul style="list-style-type: none"> • 3g 2 runder studievalg. 	<ul style="list-style-type: none"> • I-class-konference 8.00-16.00 Rina Ronja Kari-besøg 9.45-10.45 Mette Frederiksen-debat kl. 10.50-12.15 	<ul style="list-style-type: none"> • Efterårsfest • Frist for studieplaner i 1.g., incl. skriftligt arbejde • Karakterer for 2.g offentliggøres 		
1. modul 8:15 - 9:45	1s BI • AG • 8 Intro t. studieretning	1s En • AH • 11	1s HI • Fu • 13	1s sa • HJ • 13			
2. modul 10:00 - 11:30	1s Ke • JS • 5 Intro til studieretning	1s En • AH • 13	1s Ma • TC • 13				
3. modul 12:00 - 13:30	1s BI • AG Intro ud af huset	1g bkt • LV • 1 M.I.S.Cr oquiste L15 1g dr • JW KK • 1D 1g SP1 • AT • 15 Emne 7 Racismo 1g TY1 • JO 1g2 • MB • 18 1g TY3 • ST • 19	1s Id • AG NH TA • Hal Sal Introduktion til idræt	1g de2 • LV 1g FF • KG • 1B 1g KI • TP • 19 1g mek • HH • 9 1g mu2 • DT • M1 M2 1g TY4 • MB • 14 1g TY5 • AB • 17 1g TY6 • JO • 10	1s Ke • JS • 4		
4. modul 13:40 - 15:10	1s DA • RG Intro ud af huset	1g FF • KG • TP • • 1B 1g KI 1g mek • HH • 9 1g mu2 • DT • M1 M2 1g TY4 • MB • 16 1g TY5 • AB • 17 1g TY6 • JO • 24 Opatart: 1. Ishafner	1s Ke • JS • 4	1g dr • JW KK • 1D 1g mu1 • An KT • M1 MIS: NB - afholdes i officen	1g FRB • MP • Z3 1s En • AH • 13		
	15:15-16:30 Frivillig volleyball Alle 1. G. elever Alle 2. G. elever Alle 3. G. elever • NH •	15:15-18:30 Studecafé Alle 1. G. elever Alle 2. G. elever Alle 3. G. elever • MG	15:15-17:15 15:15-16:45 15:30-18:00 Frivillig Floorball Alle 1. G. elever Alle 2. G. elever Alle 3. G. elever • RANI 18/19 • CR • Kulturskole 18:00	15:15-18:30 Studecafé Alle 1. G. elever Alle 2. G. elever Alle 3. G. elever • JK	15:10-17:00 Hyggeaktiviteter I Alle 1. G. elever Alle 2. G. elever Alle 3. G. elever • AG RG • Mal	15:10-17:00 Hyggeaktiviteter I Alle 1. G. elever Alle 2. G. elever Alle 3. G. elever • AG RG • Mal	
18:00							
20:00		18:45-21:00 Livestreaming - Hvorfor aktivitet Alle 1. G. elever Alle 2. G. elever Alle 3. G. elever Alle 1. G. elever • RG		19:00-21:30 Klassisk Koncert 1g mu1 1g mu2 1g mu3 • DT KT			