

## STX Design og Arkitektur

Vi har valgt at give et bud på hvordan man kan arbejde med kritik-elementet i IKKE -verbal form - og INDUKTIVT - samt efterfølgende opkvalificere øvelsen i et større projekt

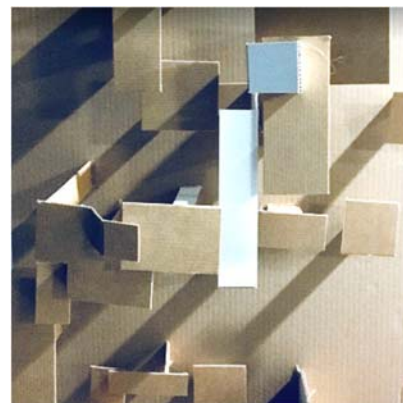
HERUNDER ET PROJEKT SOM TRÆNER ELEVERNES EVNE TIL AT GIVE EGNE SKITSER/PROJEKTER FRA SIG OG TRÆNER ELEVER I AT UDØVE DESIGNKRITIK SOM EN PRAKTISK MODIFICERING AF ET EKSISTERENCE UDTRYK

Opgaven har følgende progression:

### It's Hip to be square

1. Elever skal parvist (induktivt) designe et rum/gang forløb fra en portal til en anden på en kvadratisk Plade i bølgepap  
Benspænd : alt skal være rektangulært /retvinklet

Til højre ses et sådant forløb fra oven



### 2. Don't be a square

Parret skal nu give deres model FRA SIG (det hader de som regel) til et andet par, der får til opgave t udøve ikke-verbal "kritik" i form modifikation – de skal nemlig designe et NYT rum-/gang forløb, der krydser det eksisterende forløb – og som på de ene side tilføjer noget nyt og skaber kontrast til det eksisterende – men som samtidig forholder sig konstruktivt til det eksisterende- intet må fjernes!



Illustrationen t.h. viser det nye udtryk – som forener det statiske med det dynamiske rumforløb

KRITISKE KOMPETENCER der trænes i denne øvelse:

- Selvkritik : at give sit eget fra sig til andre "modifikatører"
- At vurdere et eksisterende design og visuelt modificere det i skitsefasen (ny iteration)

NB : på næste side ses hvordan denne øvelse efterfølgende kan inkorporeres i et større projekt

## EN TILBYGNING TIL EGAA GYM

### PROBLEMFORMULERING :

Egaa Gymnasium får af mange , der ikke har været inde i bygningen, skyld for at være monoton, flad, og ret kedelig i sit arkitektoniske udtryk, Men indeni rummer bygningen et meget mere varieret og kontrast fyldt udtryk. Så ....

Hvordan kan man – grundet i en analyse og stilbestemmelse af bygningskomplekset og under inddragelse af dekonstruktivistisk arbejdsproces– skabe en tilbygning til Egaa Gymnasium, som på den ene side tager udgangspunkt i – og respekterer – det oprindelige arkitektoniske udtryk, men som på den anden side udfordrer dette?

### Benspænd :

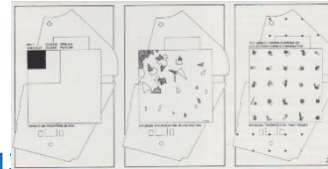
### Inddrag en eller flere teorier/metoder i din arbejdsproces og præsentation af dit løsningsforslag

- **Bernard Tschumis 3 fasede dekonstruktivistiske forløb :**

Præcision – Eksplosion – Rekombination

Litteratur, fx : Anne Louise Sommer:

<https://drive.google.com/open?id=0BwNKJrwghSwzSnhxSk1>



- **Daniel Liebeskinds tilfældighedsprincip ,**

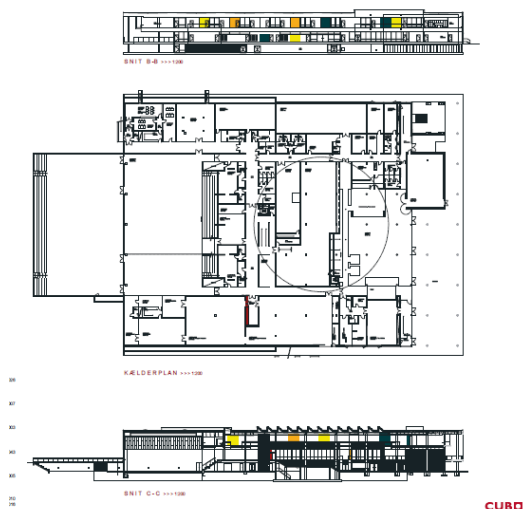
Litteratur, fx: Daniel Libeskind: Breaking ground : adventures in life and architecture / Daniel Libeskind with Sarah Crichton , John Murray, London , 2004 .

- **Fænomenologisk teori og metode: Genius Loci/Stedets ånd**

Litteratur fx Dansk byplanlaboratorium:

[http://www.byplanlab.dk/sites/default/files2/Metode\\_pjece\\_stedets\\_karakter\\_150903.pdf](http://www.byplanlab.dk/sites/default/files2/Metode_pjece_stedets_karakter_150903.pdf)

### Egaa Gymnasium

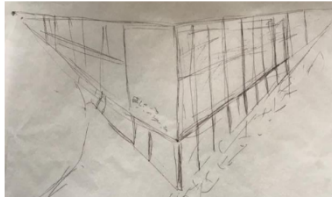


Eksempel på illustration af arbejdsproces jf. Tschumis dekonstruktivistiske greb:

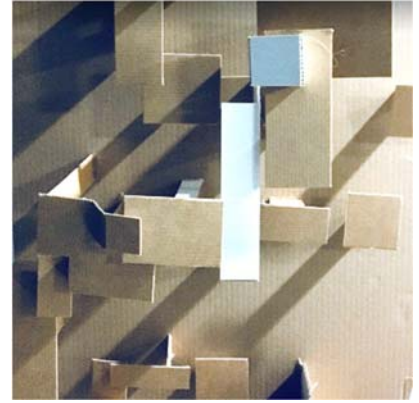
## Plancher med SKITSER af de 3 faser

### Analyse af Egaa Gymnasium - Præcision

Form og proportioner	hård udenpå - blød indeni lav Massiv
Konstruktion	- synlige søjler Materialer: beton, glas og den store væg ude foran
Funktion	Skole - fællesskab - stort rum - mulighed for intimitet
Omgivelser/placering	Landskab - går i et med landskabet -> stikker ikke ud
Tilblivelse/oplevelse	En åben skole Rummelig og engageret
Perspektivering	

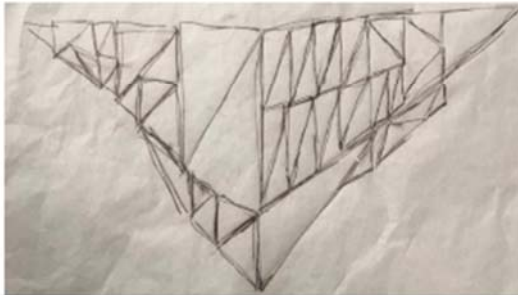


## Papmodeller m. rumforløb i de samme 3 faser

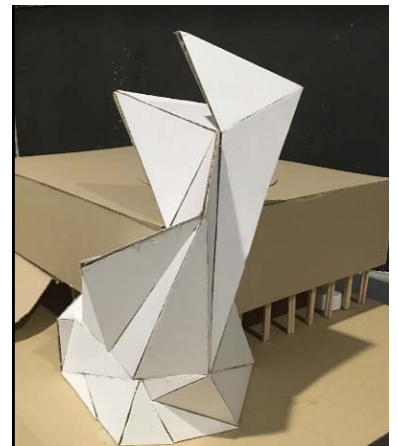
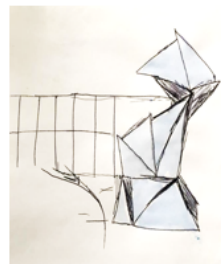
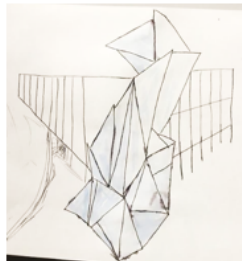
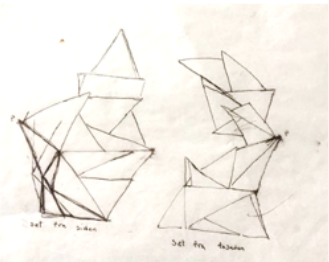


### Ekspllosion

hvad vi har dekonstrueret og hvilke former og figurer, vi har fået ud af det



### Løsningsforslag - Rekomposition



Dekonstruerede elementer samles i ny struktur