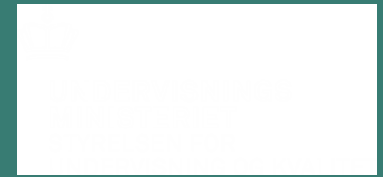


Dialogoplæg

Karakterudvikling i Gymnasiet



Tallene kan skringe, men ikke tale.

Læringskonsulent Eldin Basic

SIP Januar.2019

Karakterudvikling i Gymnasiet



UNDERVISNINGS
MINISTERIET
STYRELSEN FOR
UNDERVISNING OG KVALITET

Karaktergivning og karakterudvikling er ofte i fokus og et tilbagevendende debattemne i medierne.

Oplægget vil illustrere karakterudviklingen for de fire gymnasiale uddannelser i perioden 2008-2018 og blandt andet komme ind på:

- 1. Er der tegn på at karakterniveauet generelt er stigende i perioden?*
- 2. Er der stigende diskrepans mellem **årskarakter** og **prøvekarakter**?*
- 3. Er der tydelige geografiske forskelle i billedet af karaktergivningen?*



Karakterundersøgelser

**DANSK
ERHVERV**

Karakterinflation på gymnasier
med mange svage elever

Eksamenskarakterer – almene gymnasier
(Stx)



DANMARKS
EVALUERINGSINSTITUT

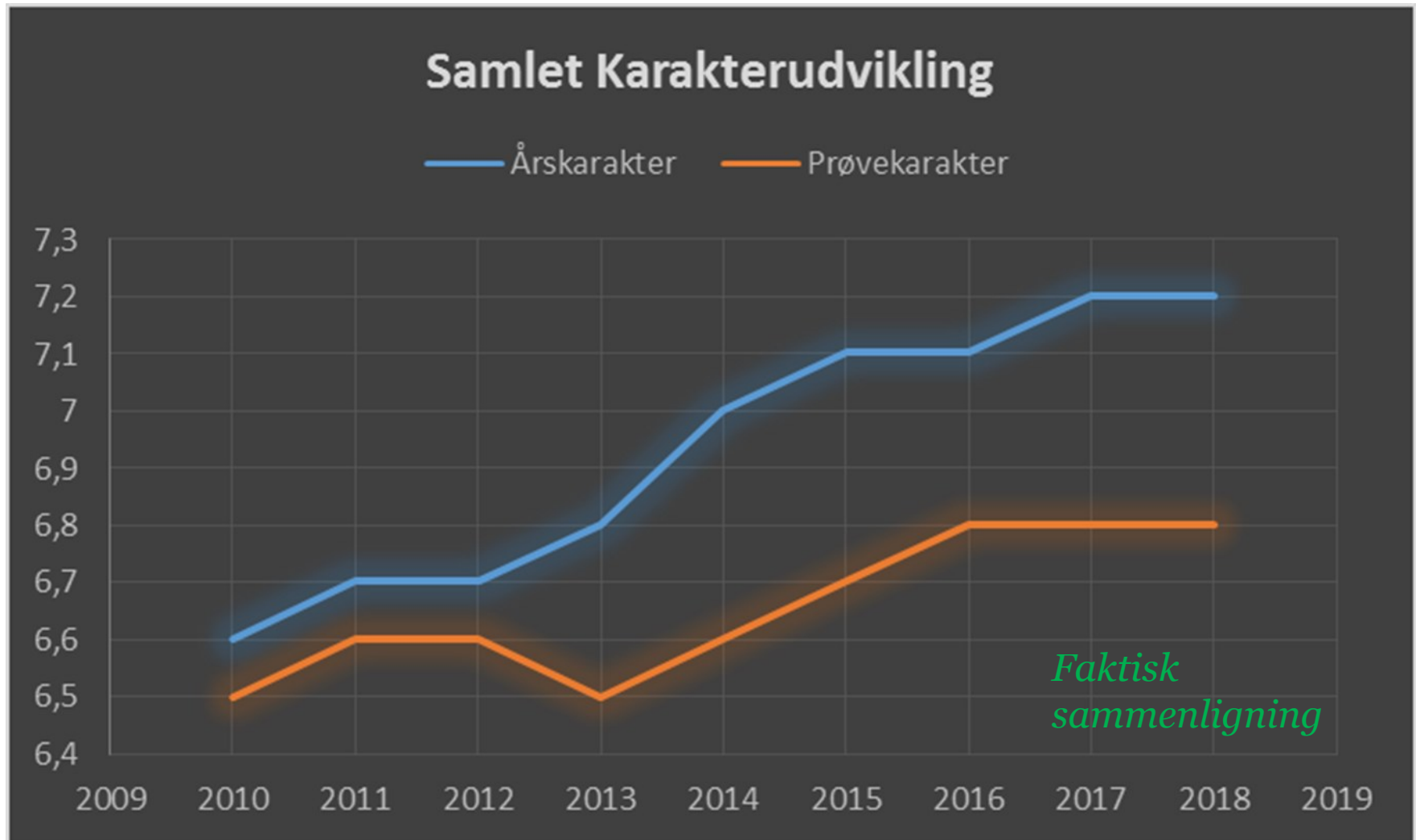
Årskarakterer og prøvekarakterer
i det almene gymnasium (stx)

**Gymnasier giver høje
årskarakterer:**

'Advarselslamperne bør blinke'

DR

Er der tegn på at karakterniveauet generelt er stigende i perioden?



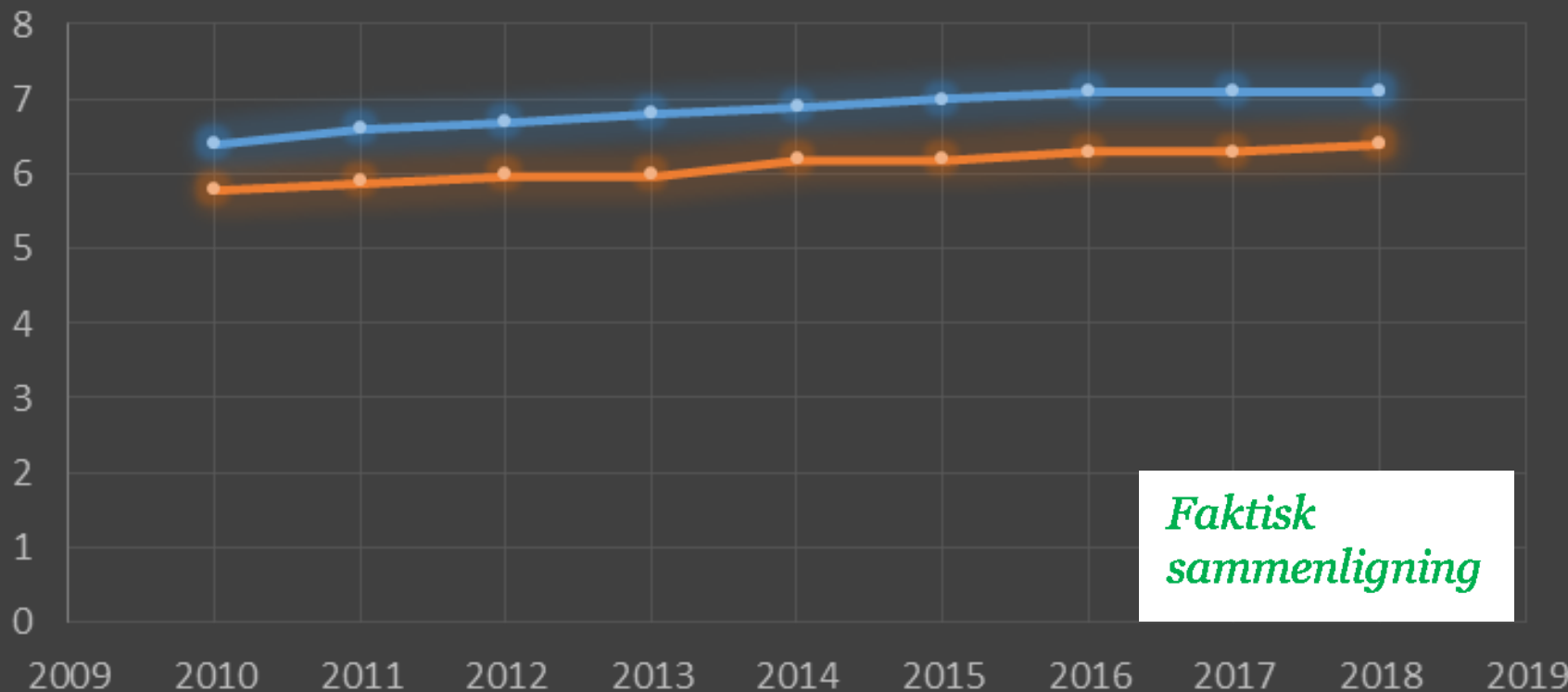
Er der tegn på at karakterniveauet generelt er stigende i perioden?



UNDERVISNINGS
MINISTERIET
STYRELSEN FOR
UNDERVISNING OG KVALITET

Karakterudvikling - Skriftlig

—•— Årskarakter —•— Prøvekarakter



*Faktisk
sammenligning*

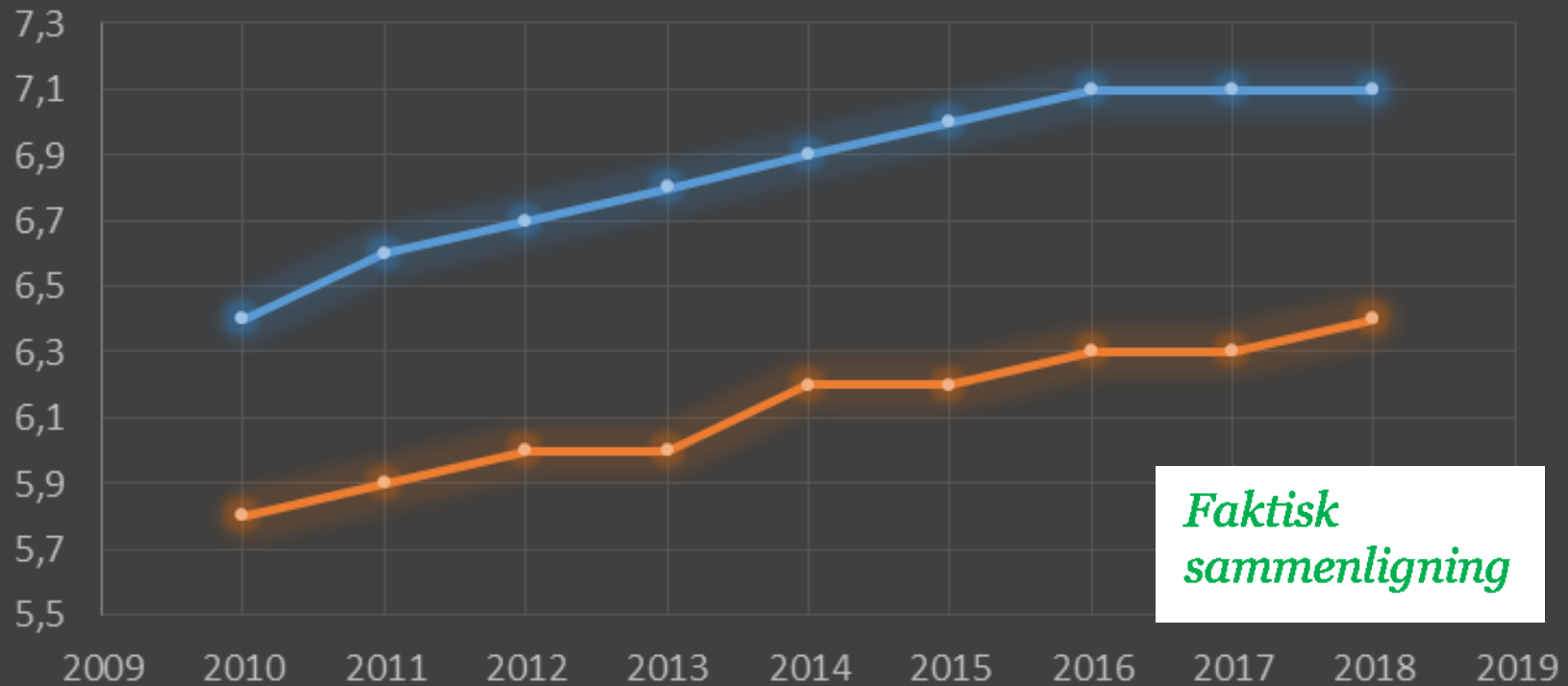
Er der tegn på at karakterniveauet generelt er stigende i perioden?



UNDERVISNINGS
MINISTERIET
STYRELSEN FOR
UNDERVISNING OG KVALITET

Karakterudvikling - Skriftlig

—•— Årskarakter —•— Prøvekarakter



*Faktisk
sammenligning*

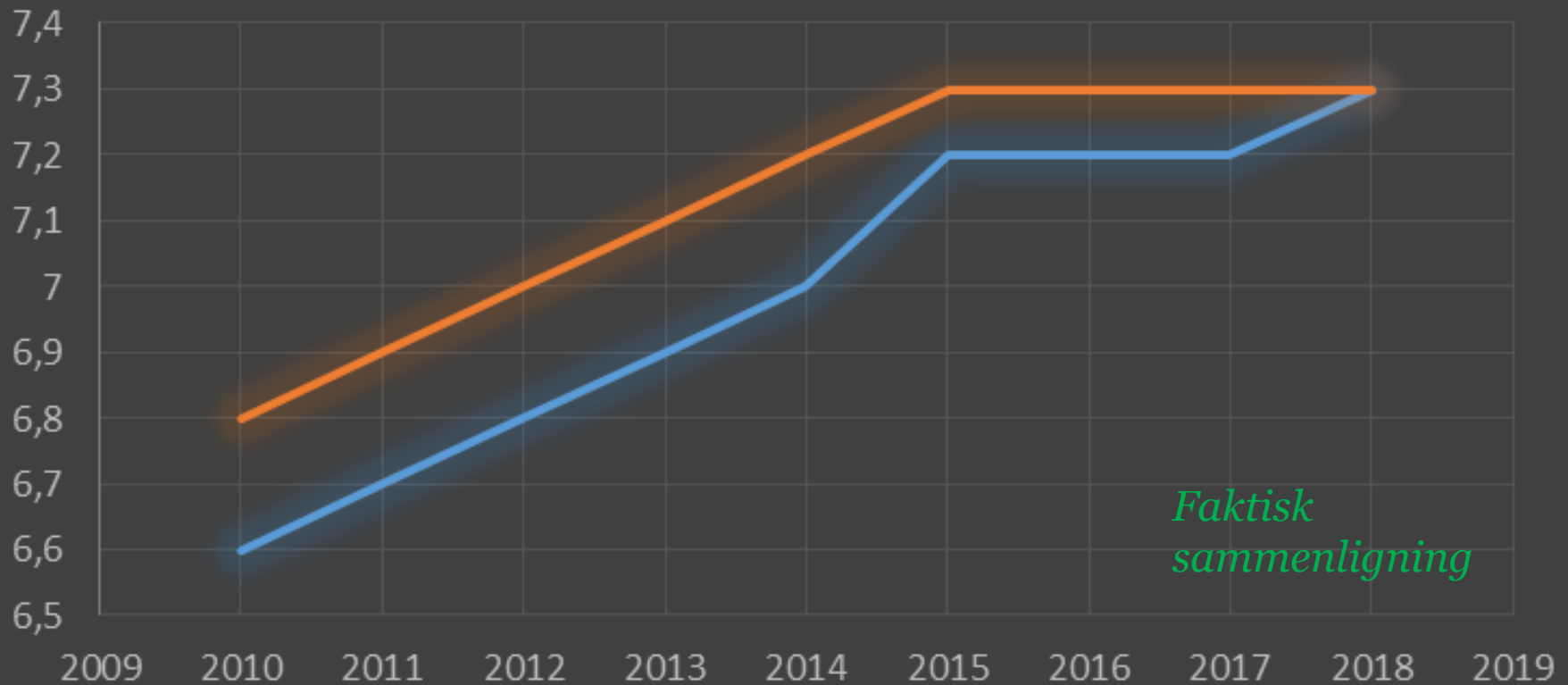
Er der tegn på at karakterniveauet generelt er stigende i perioden?



UNDERVISNINGS
MINISTERIET
STYRELSEN FOR
UNDERVISNING OG KVALITET

Karakterudvikling - Mundtlig

— Årskarakter — Prøvekarakter



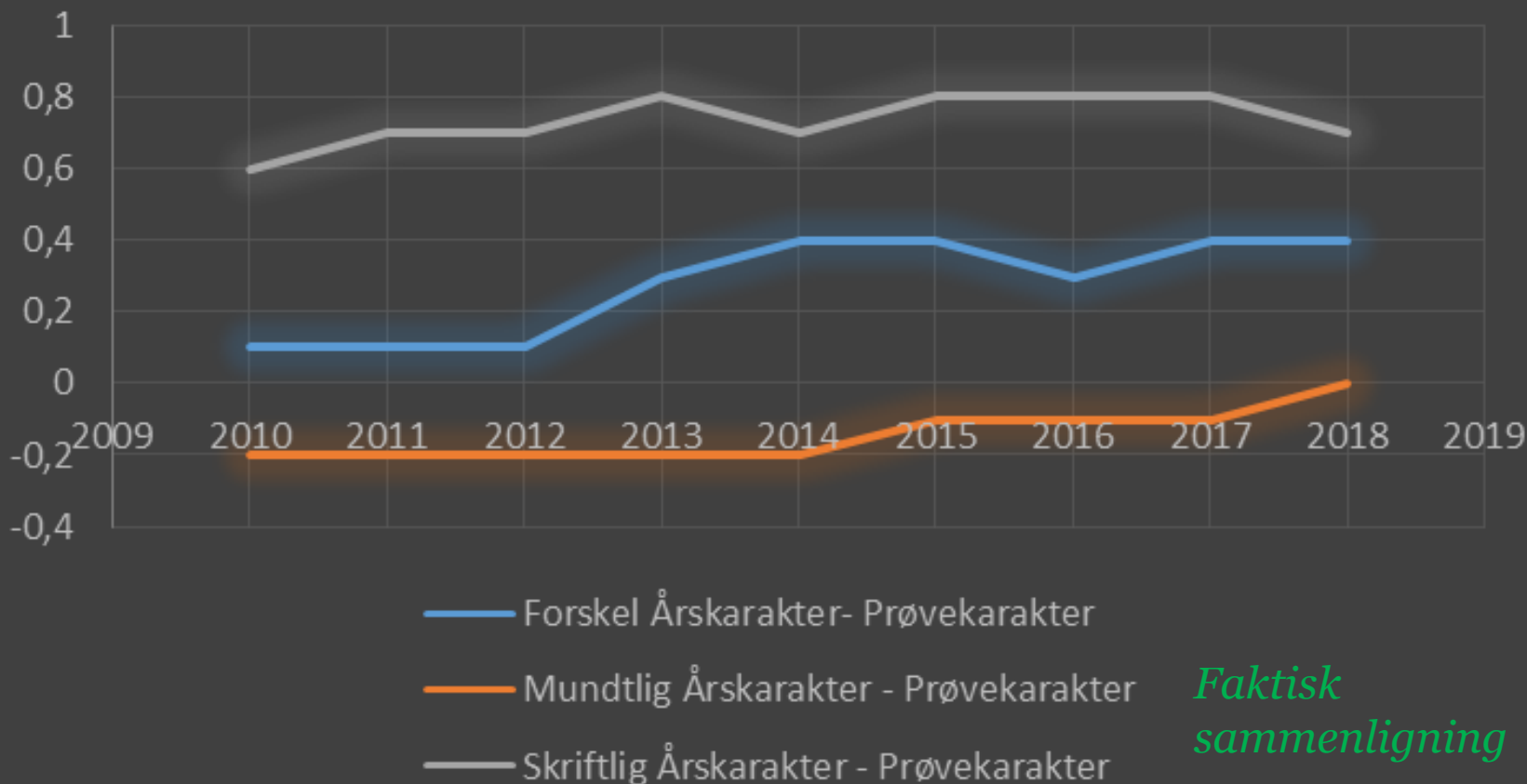
*Faktisk
sammenligning*

Er der stigende diskrepans mellem årskarakter og prøvekarakter?



UNDERVISNINGS
MINISTERIET
STYRELSEN FOR
UNDERVISNING OG KVALITET

Udvikling Årskarakter - Prøvekarakter

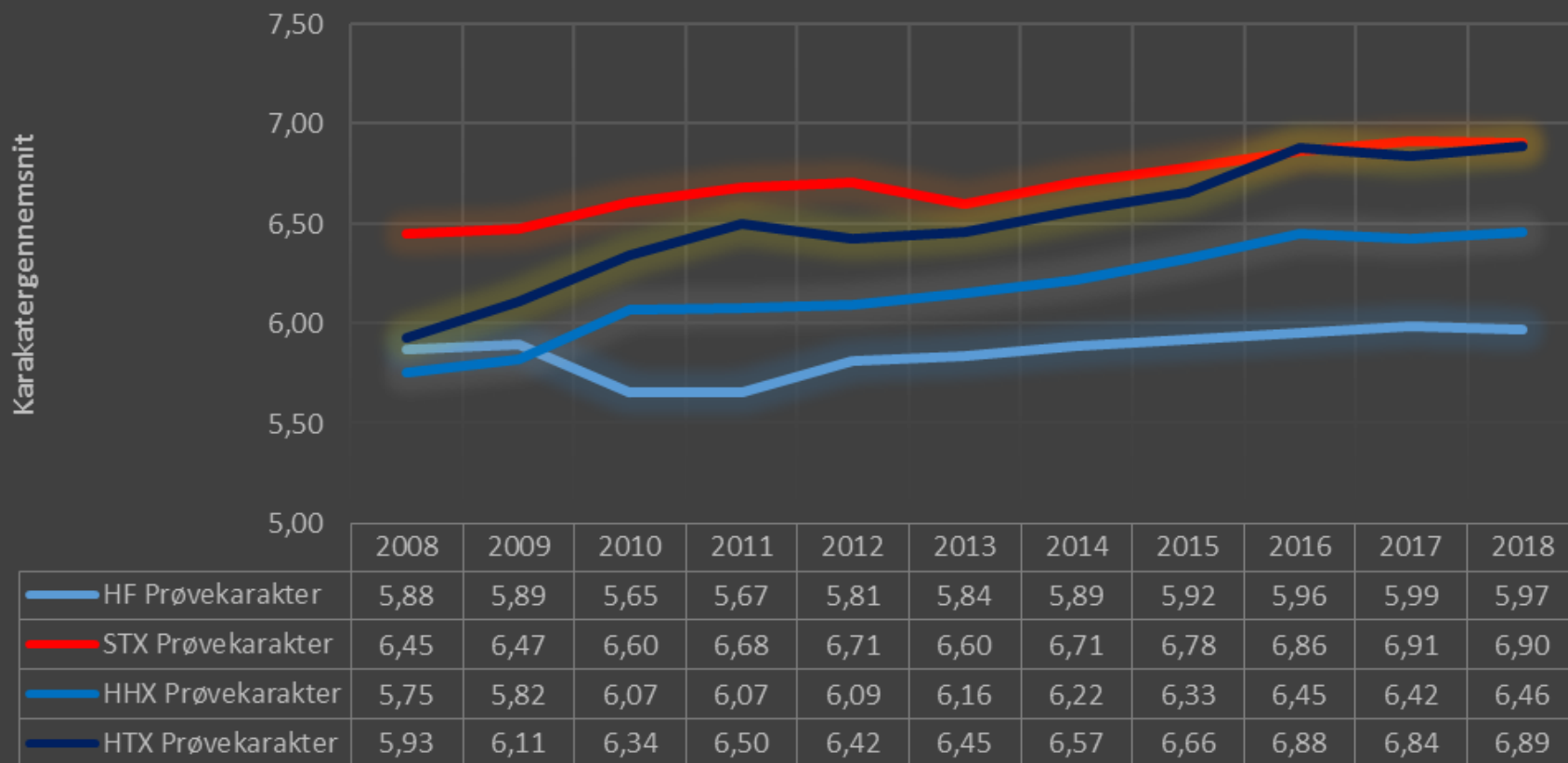


Karakterudvikling fordelt på uddannelse



UNDERVISNINGS
MINISTERIET
STYRELSEN FOR
UNDERVISNING OG KVALITET

Prøvekarakterudvikling

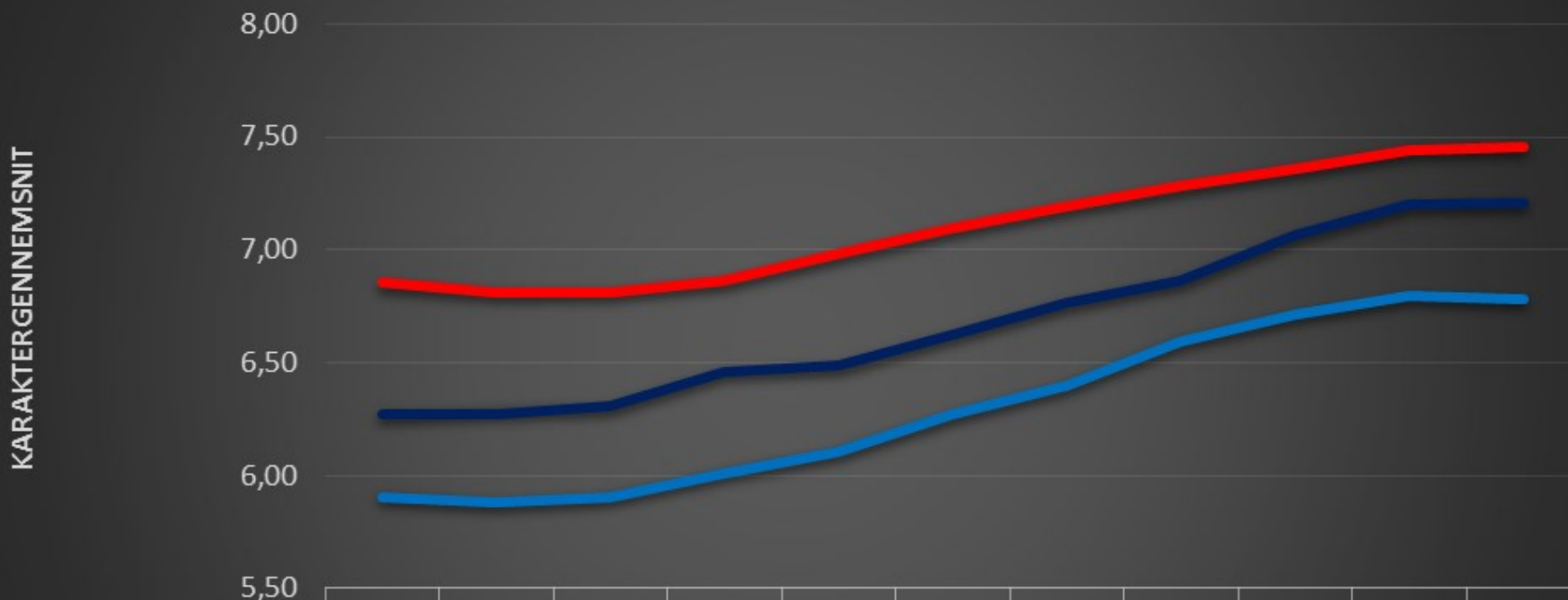


Karakterudvikling fordelt på uddannelse



UNDERVISNINGS
MINISTERIET
STYRELSEN FOR
UNDERVISNING OG KVALITET

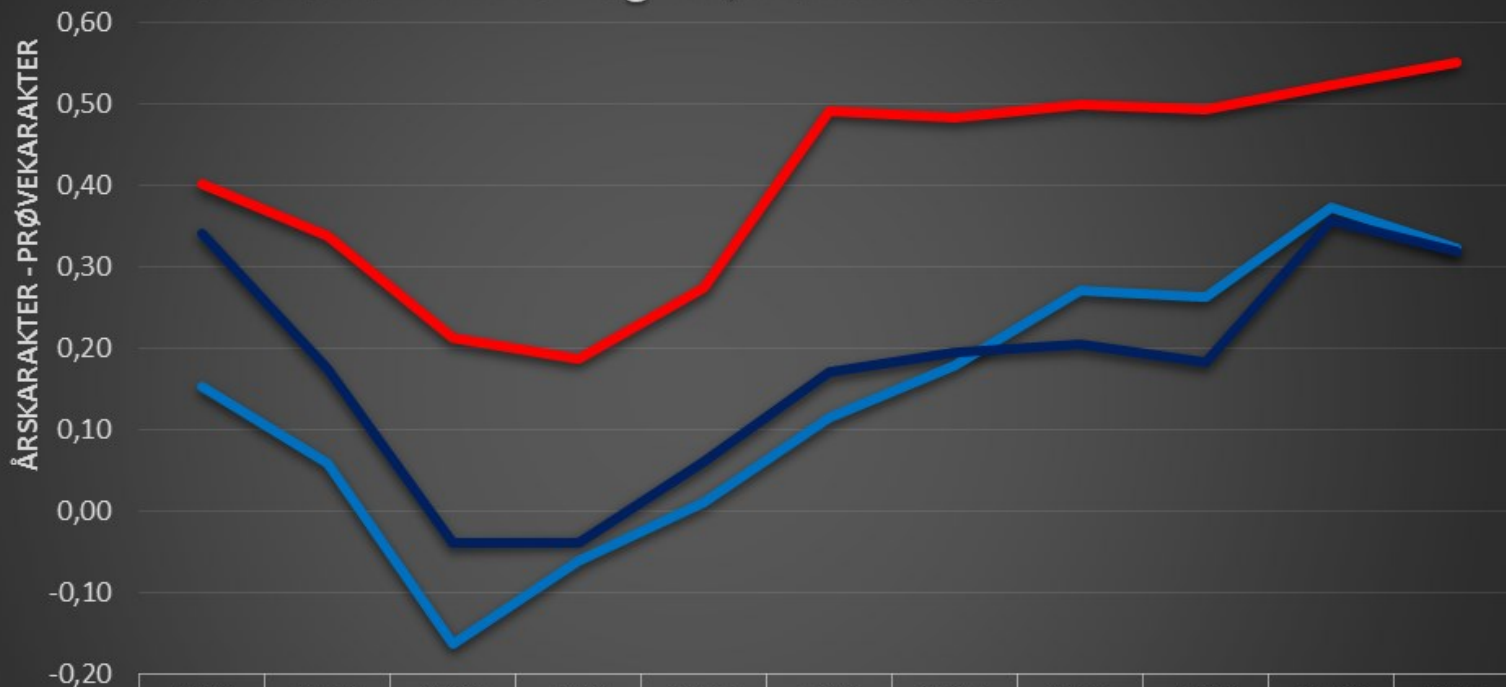
Årskarakterudvikling



	2008	2009	2010	2011	2012	2013	2014	2015	2016	2017	2018
STX Årskarakter	6,85	6,81	6,82	6,86	6,98	7,09	7,19	7,28	7,35	7,44	7,45
HHX Årskarakter	5,91	5,88	5,91	6,01	6,11	6,27	6,40	6,60	6,71	6,80	6,78
HTX Årskarakter	6,27	6,29	6,31	6,46	6,48	6,62	6,76	6,86	7,06	7,20	7,21

Udvikling i karakterforskellen fordelt på uddannelse

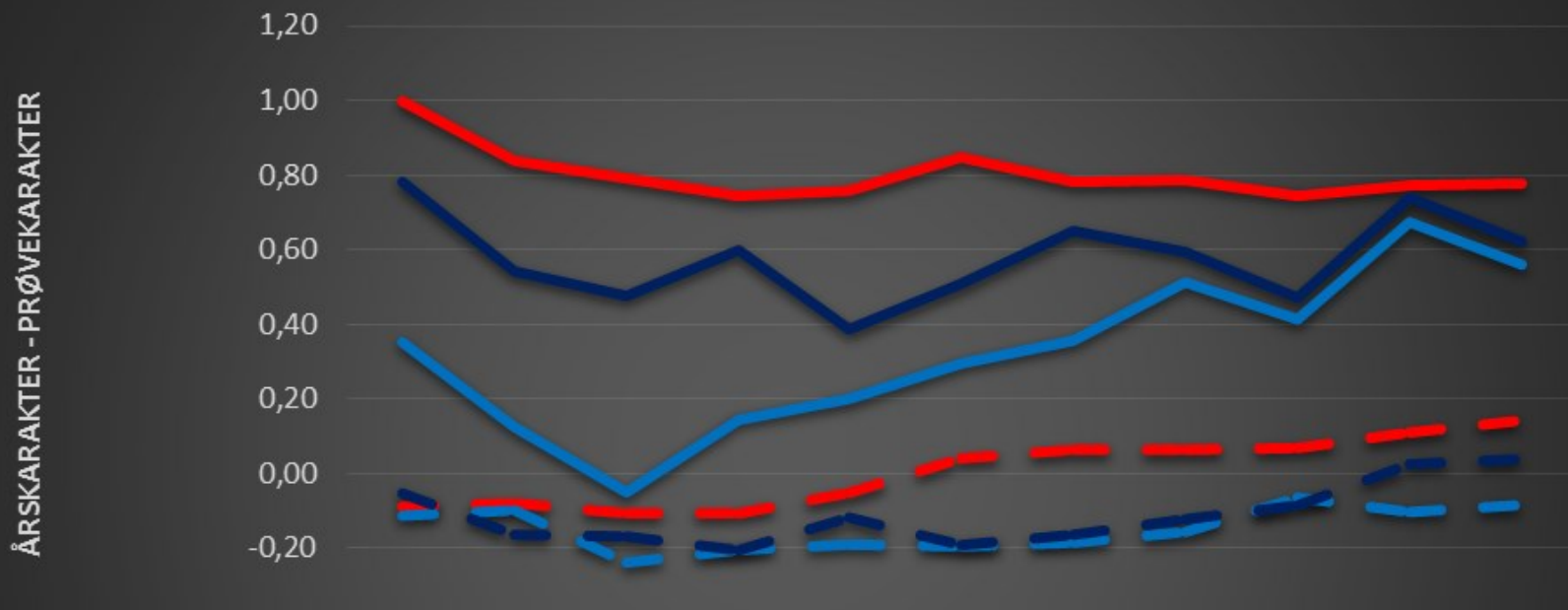
Forskellen i Års- og Prøvekarakter



	2008	2009	2010	2011	2012	2013	2014	2015	2016	2017	2018
STX T Forskel	0,40	0,34	0,21	0,19	0,27	0,49	0,48	0,50	0,49	0,52	0,55
HHX T Forskel	0,15	0,06	-0,16	-0,06	0,01	0,11	0,18	0,27	0,26	0,37	0,32
HTX T Forskel	0,34	0,17	-0,04	-0,04	0,06	0,17	0,20	0,21	0,18	0,36	0,32

Udvikling i karakterforskellen fordelt på uddannelse og evalueringsart

Forskellen fordelt på mundlig og skriftlig



	2008	2009	2010	2011	2012	2013	2014	2015	2016	2017	2018
STX M Forskel	-0,09	-0,08	-0,11	-0,11	-0,06	0,04	0,06	0,06	0,07	0,11	0,14
STX S Forskel	1,00	0,84	0,79	0,74	0,76	0,85	0,78	0,78	0,75	0,77	0,78
HHX M Forskel	-0,11	-0,10	-0,24	-0,20	-0,19	-0,19	-0,18	-0,16	-0,07	-0,10	-0,09
HHX S Forskel	0,35	0,13	-0,05	0,15	0,20	0,30	0,36	0,51	0,41	0,67	0,56
HTX M Forskel	-0,05	-0,17	-0,17	-0,21	-0,12	-0,20	-0,17	-0,12	-0,09	0,03	0,04
HTX S Forskel	0,78	0,54	0,48	0,60	0,39	0,51	0,65	0,60	0,47	0,74	0,62

Karakterudvikling fordelt på køn og evalueringsart

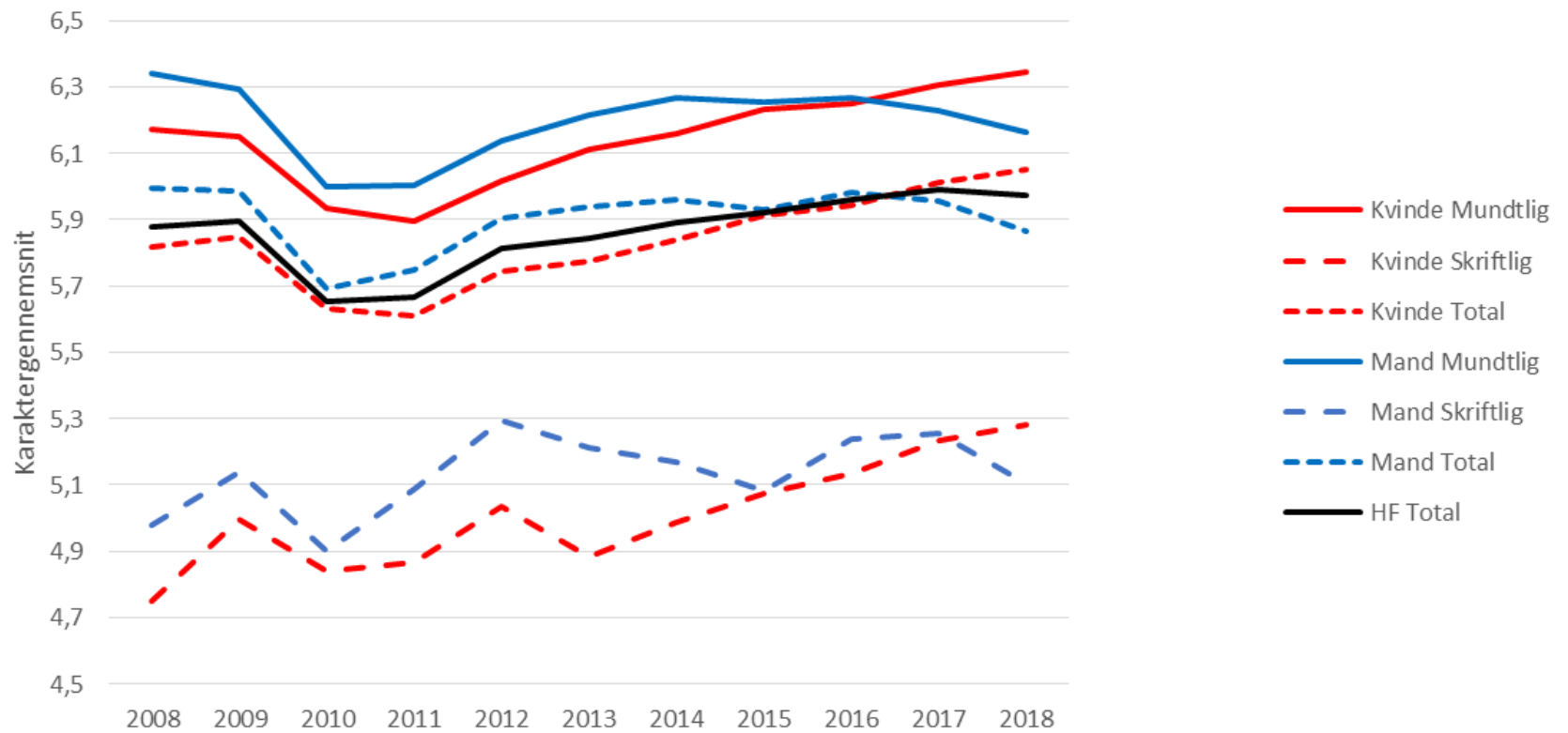


- *Opgave ved bordene*

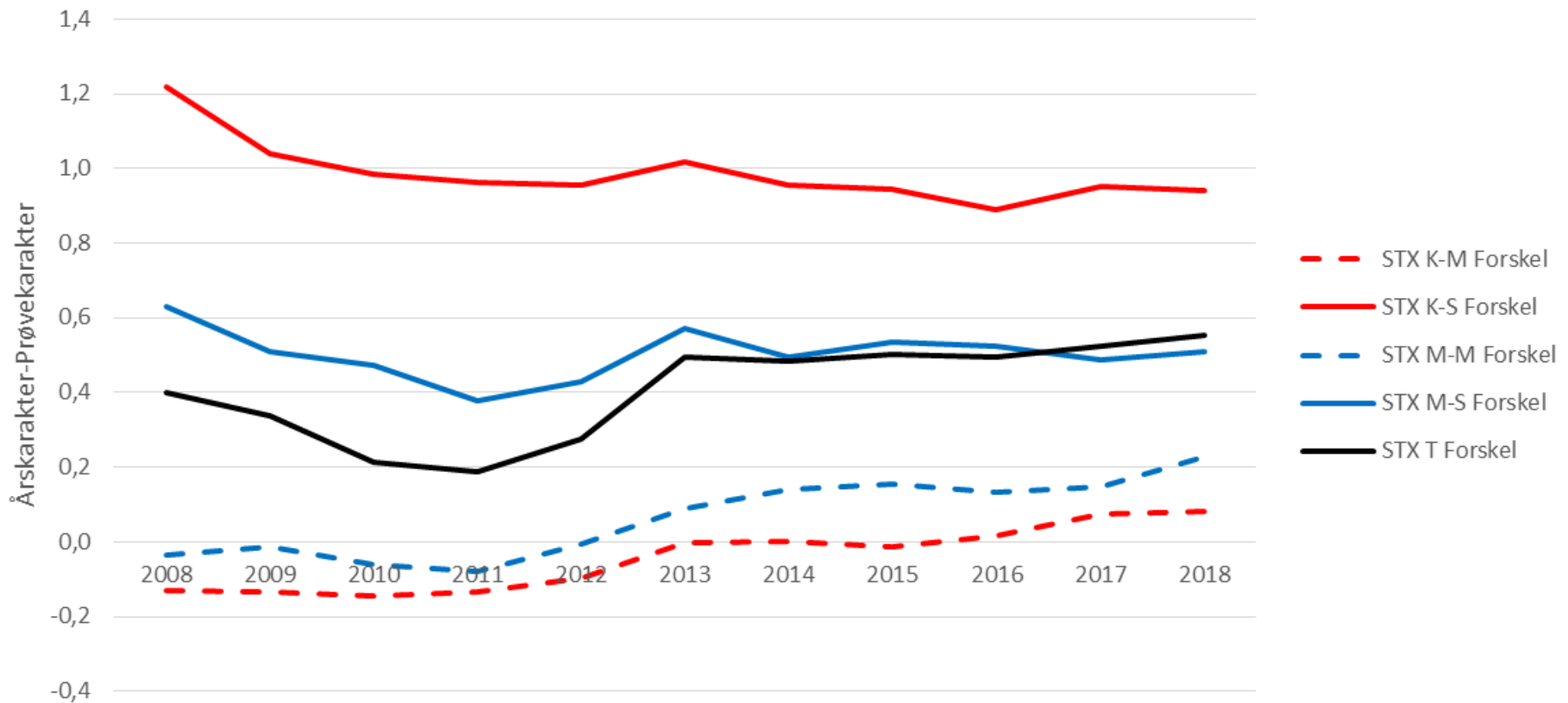
1. Er der *særlige mønstre, variationer* eller *tendenser* i de viste grafer, der giver anledning til undren og nysgerrighed?
2. ***Er der stigende diskrepans mellem årskarakter og prøvekarakter?***

<i>Forklaring</i>	<i>Eksempel</i>
Uddannelse Køn-Evalueringsform	STX K-M

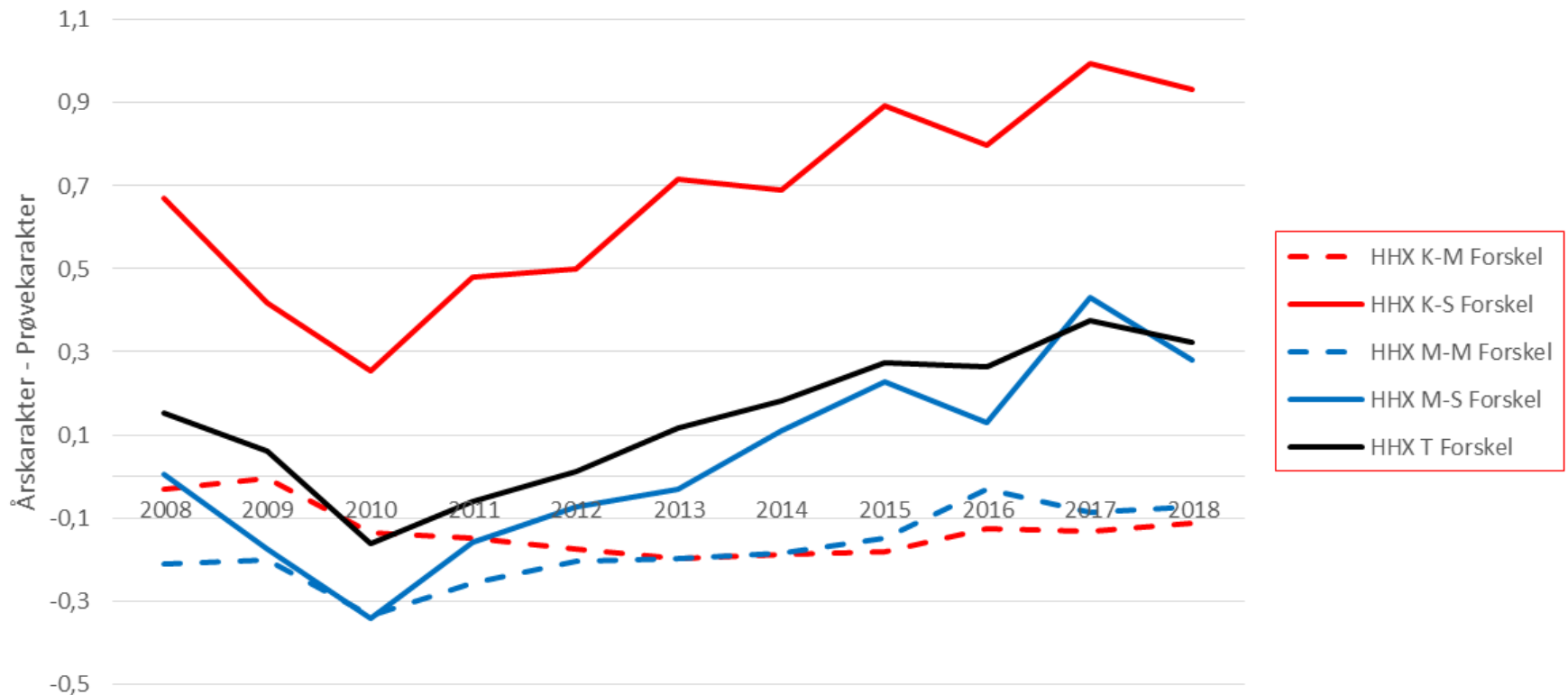
Karakterudvikling på HF fordelt på KØN



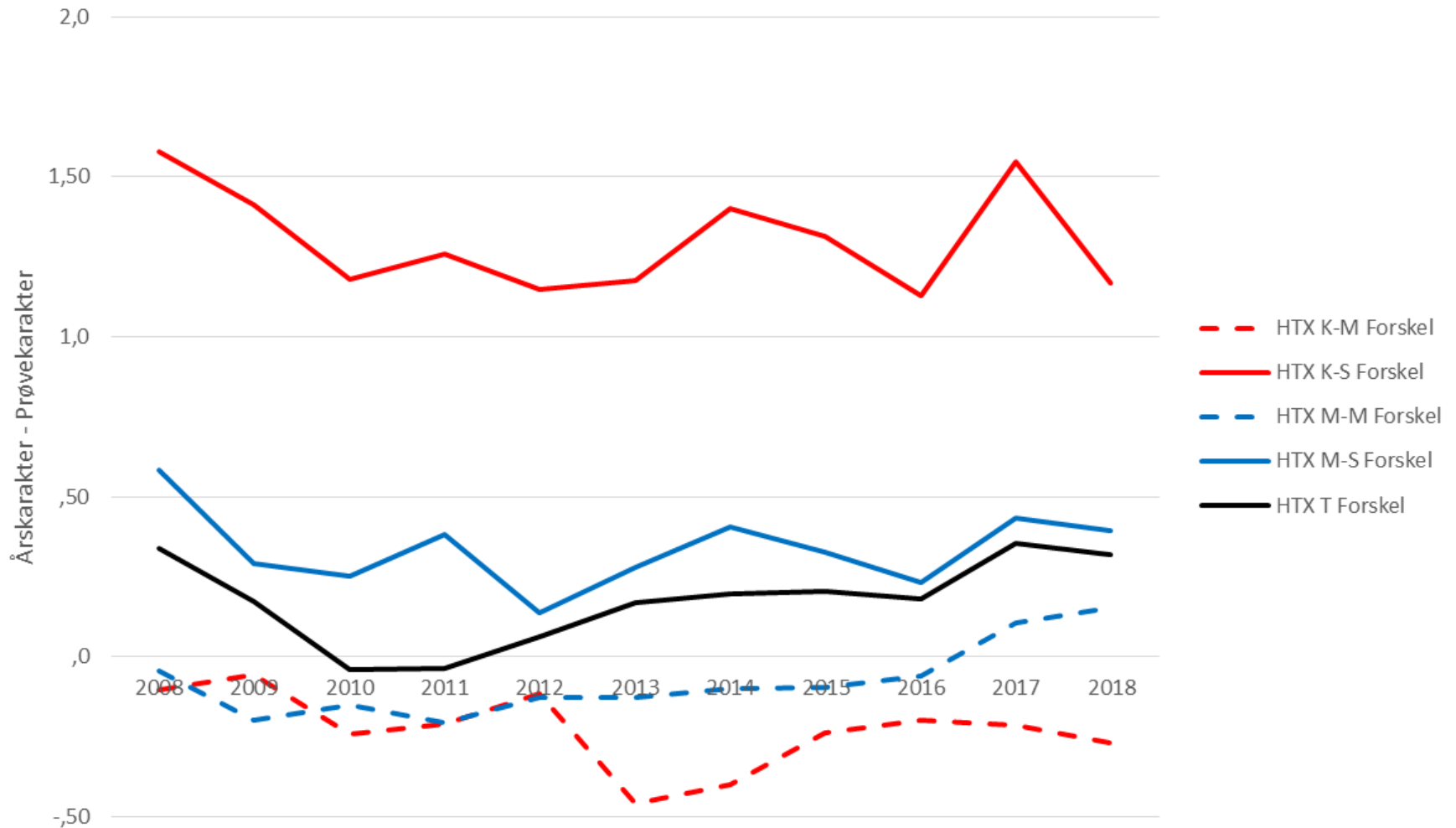
STX: Karakterforskellen fordelt på Køn og Disciplin



HHX: Karakterforskellen fordelt på Køn og disciplin

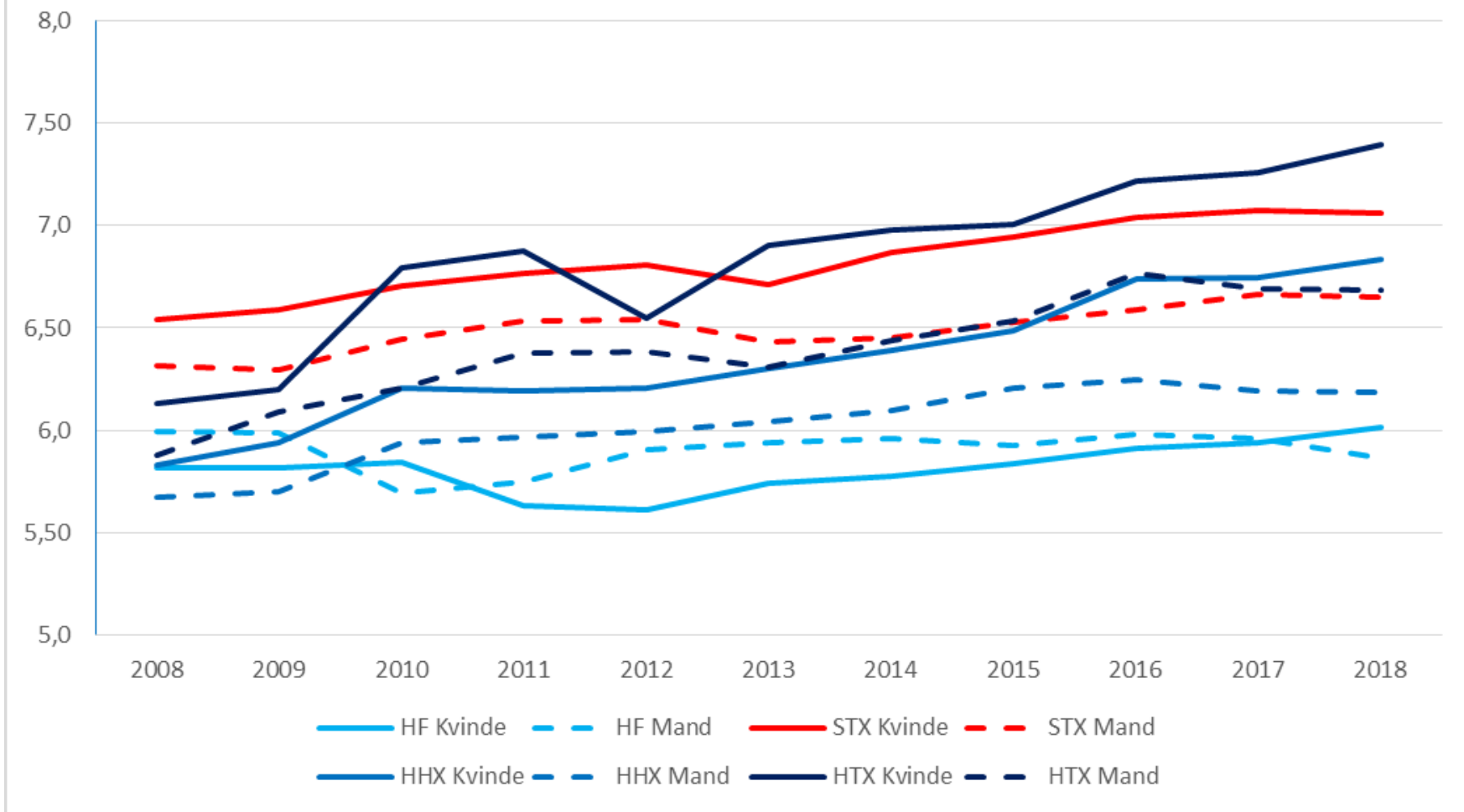


HTX: Karakterforskellen fordelt på Køn og Disciplin



Sammenligning af prøvekarakterudviklingen

Prøvekarakterudvikling fordelt på Køn og Uddannelse



Geografisk karakterudvikling

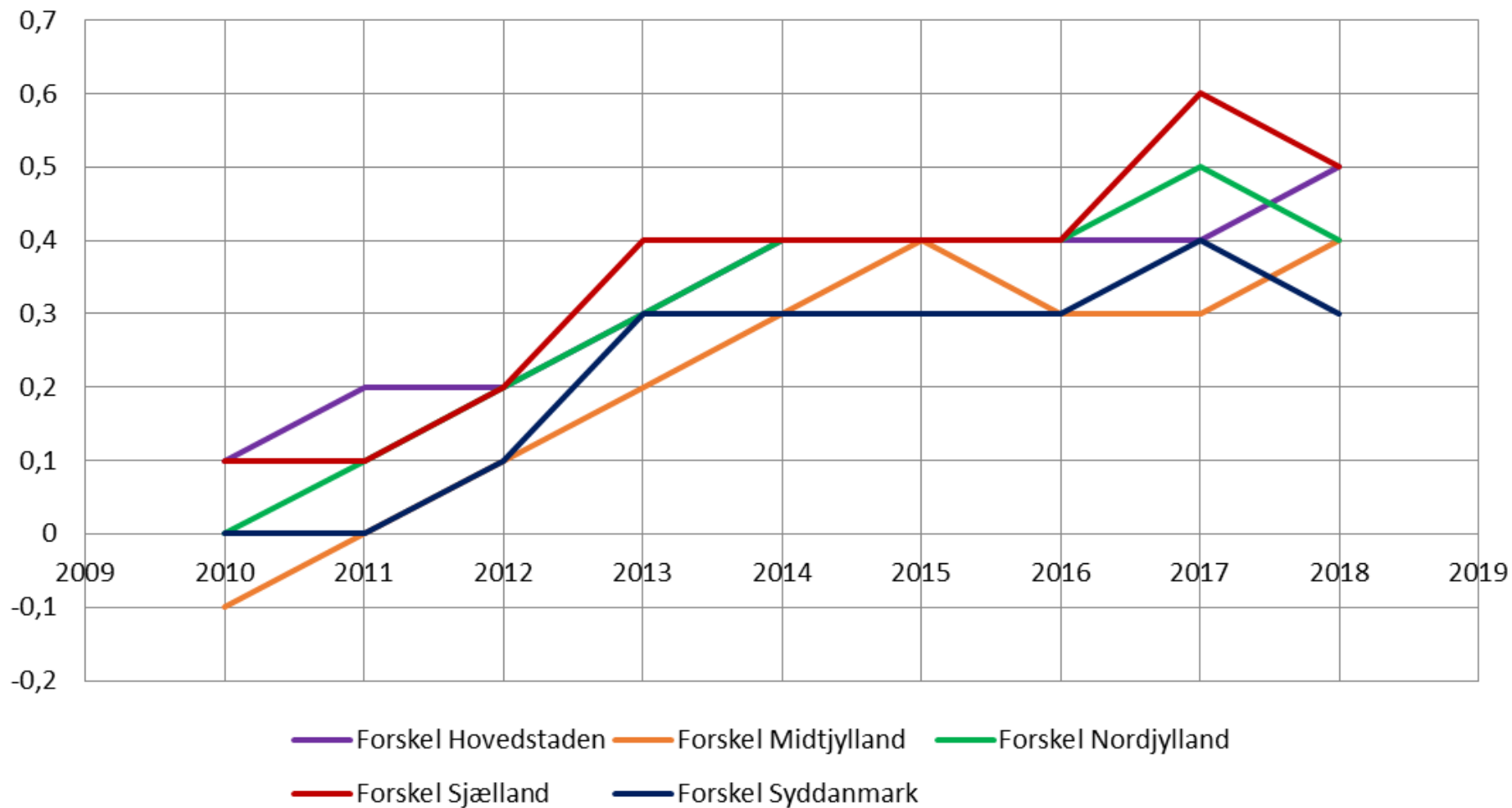
- *Opgave ved bordene*

1. Er der *særlige mønstre, variationer* eller *tendenser* i de viste grafer, der giver anledning til undren og nysgerrighed?
2. Hvad kom mest bag på dig ved de viste grafer?
3. ***Er der tydelige geografiske forskelle i billedet af karaktergivningen?***

<i>Forklaring</i>	<i>Eksempel</i>
Region Køn-Evalueringsform	HS K-M
Region Herkomst-Evalueringsform	HS D-M

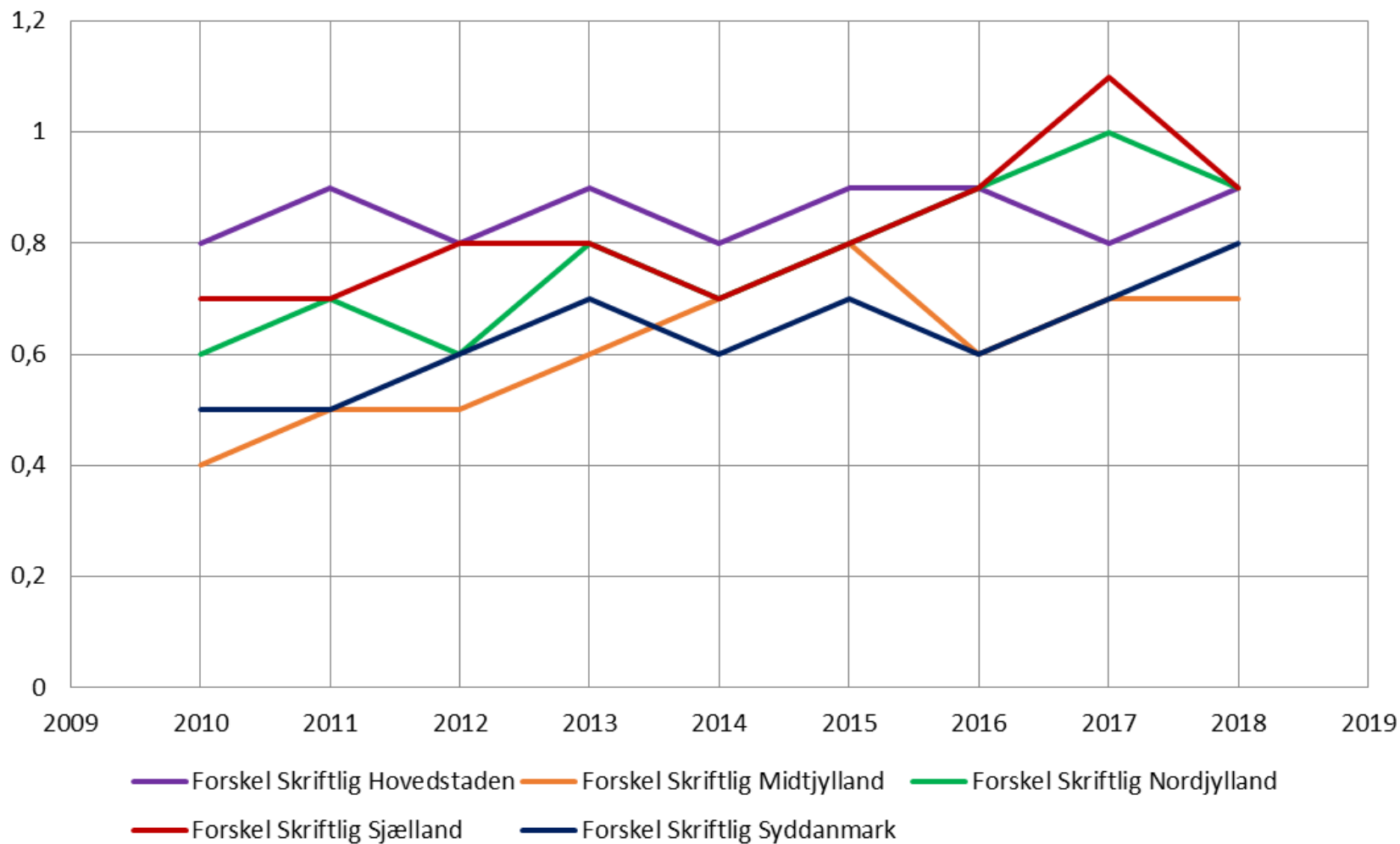


Årskarakter - Prøvekarakter fordelt på Regioner



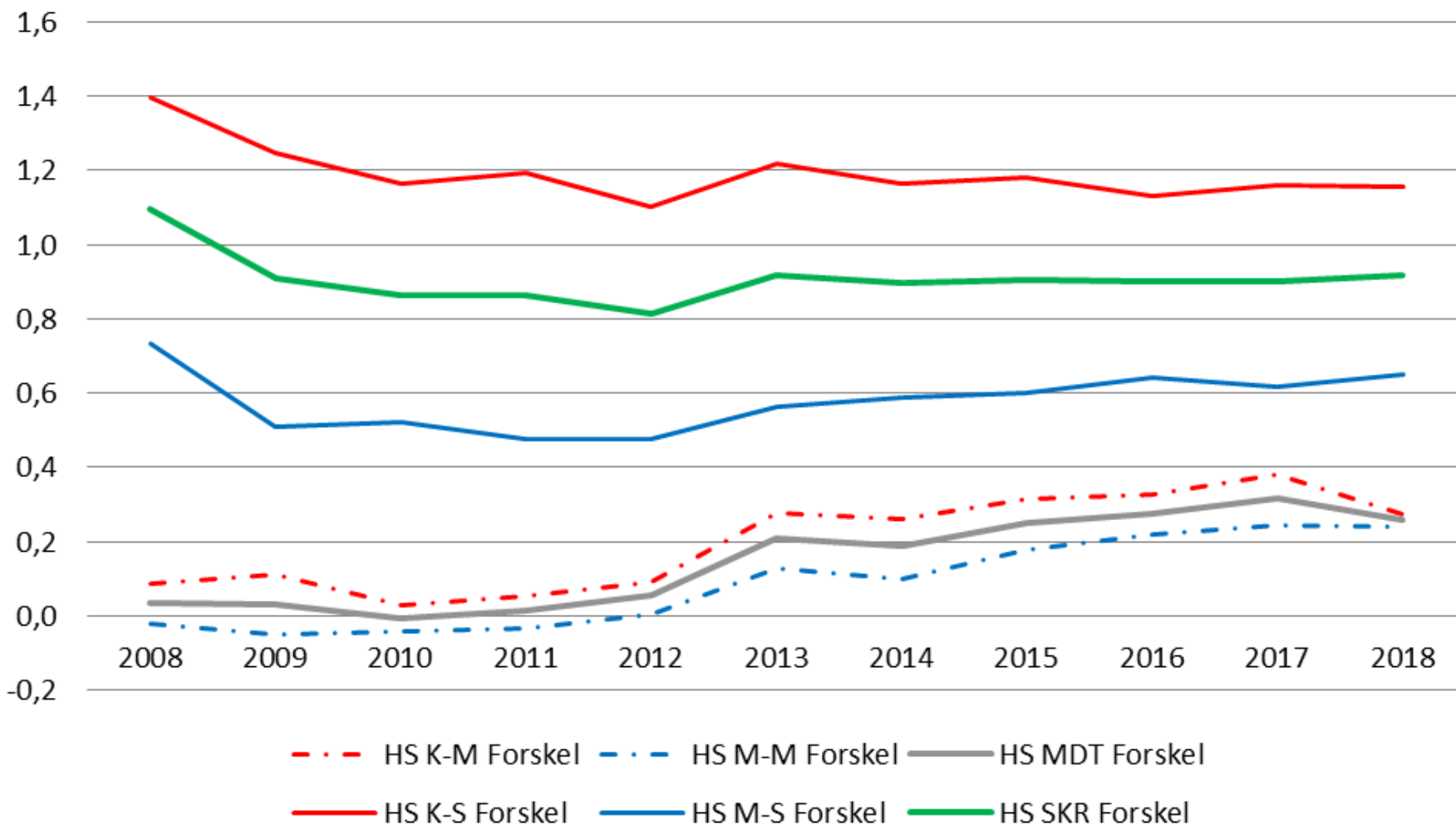


Årskaracter - Prøvekaracter Skriftlig fordelt på Regioner.



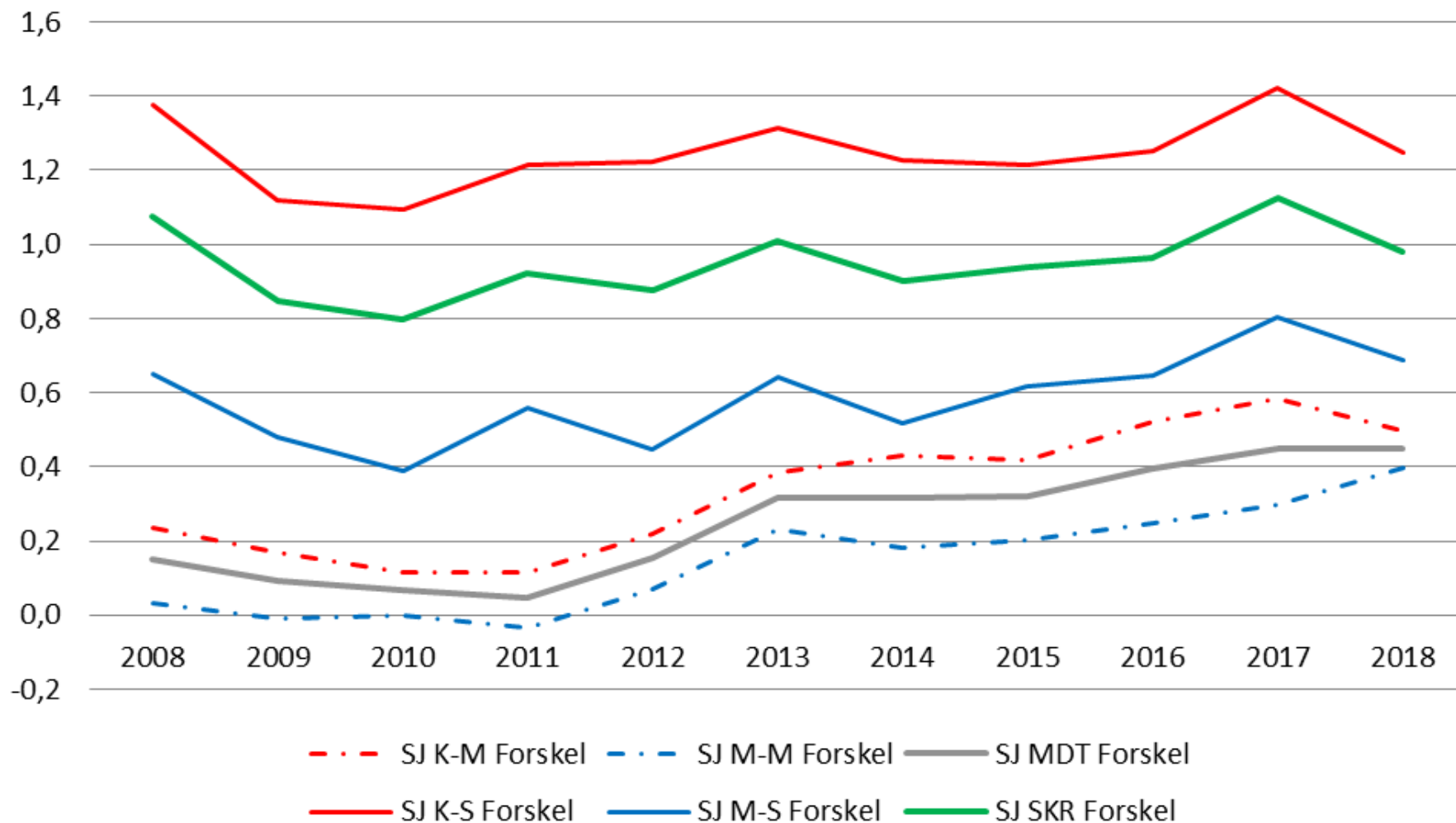


Region Hovedstaden *Årskaracter - Prøvekaracter* fordelt på *Køn*



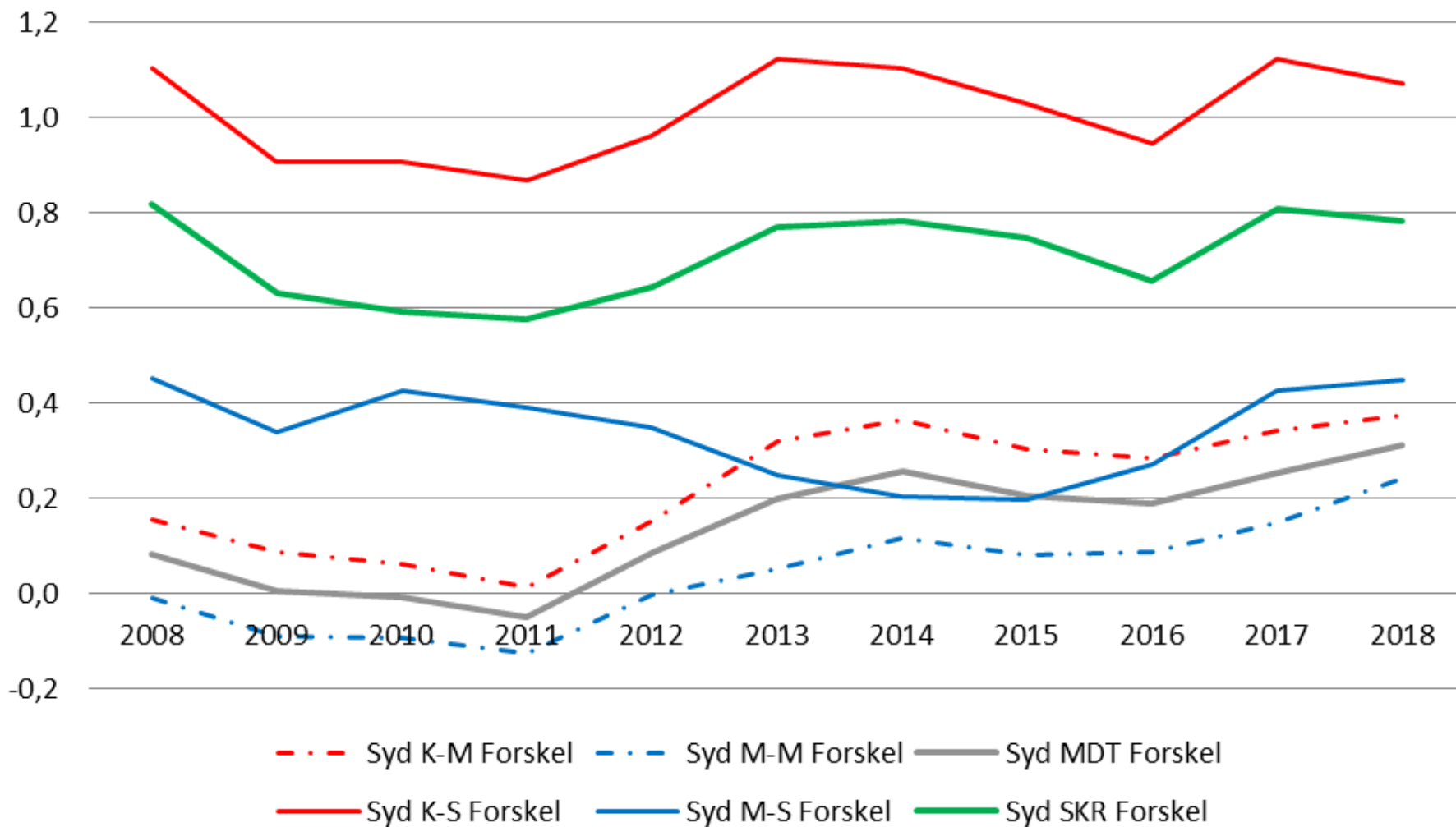


Region Sjælland *Årskarakter - Prøvekarakter* fordelt på *Køn*



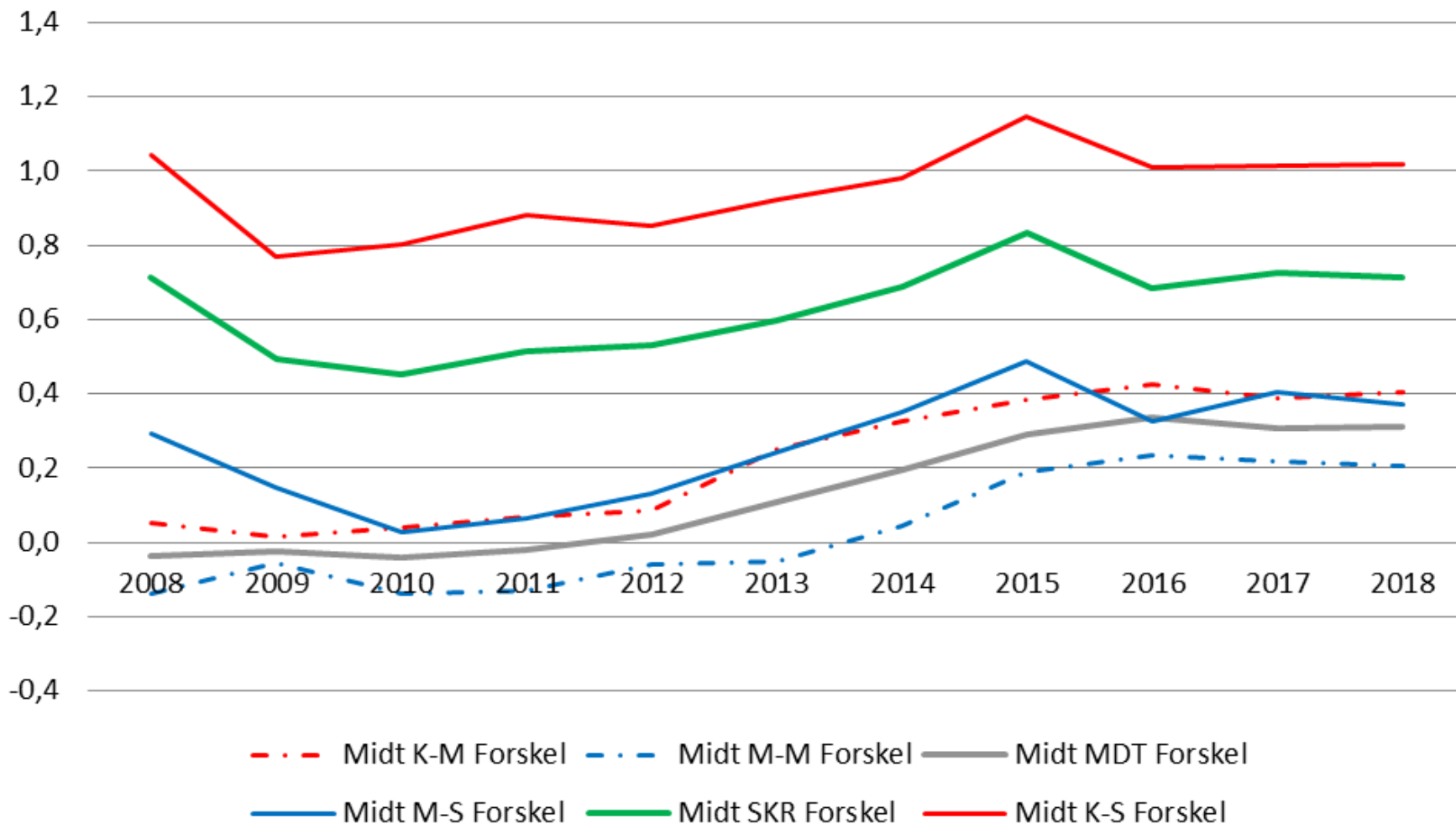


Region Syddanmark *Årskaracter - Prøvekaracter* fordelt på *Køn*



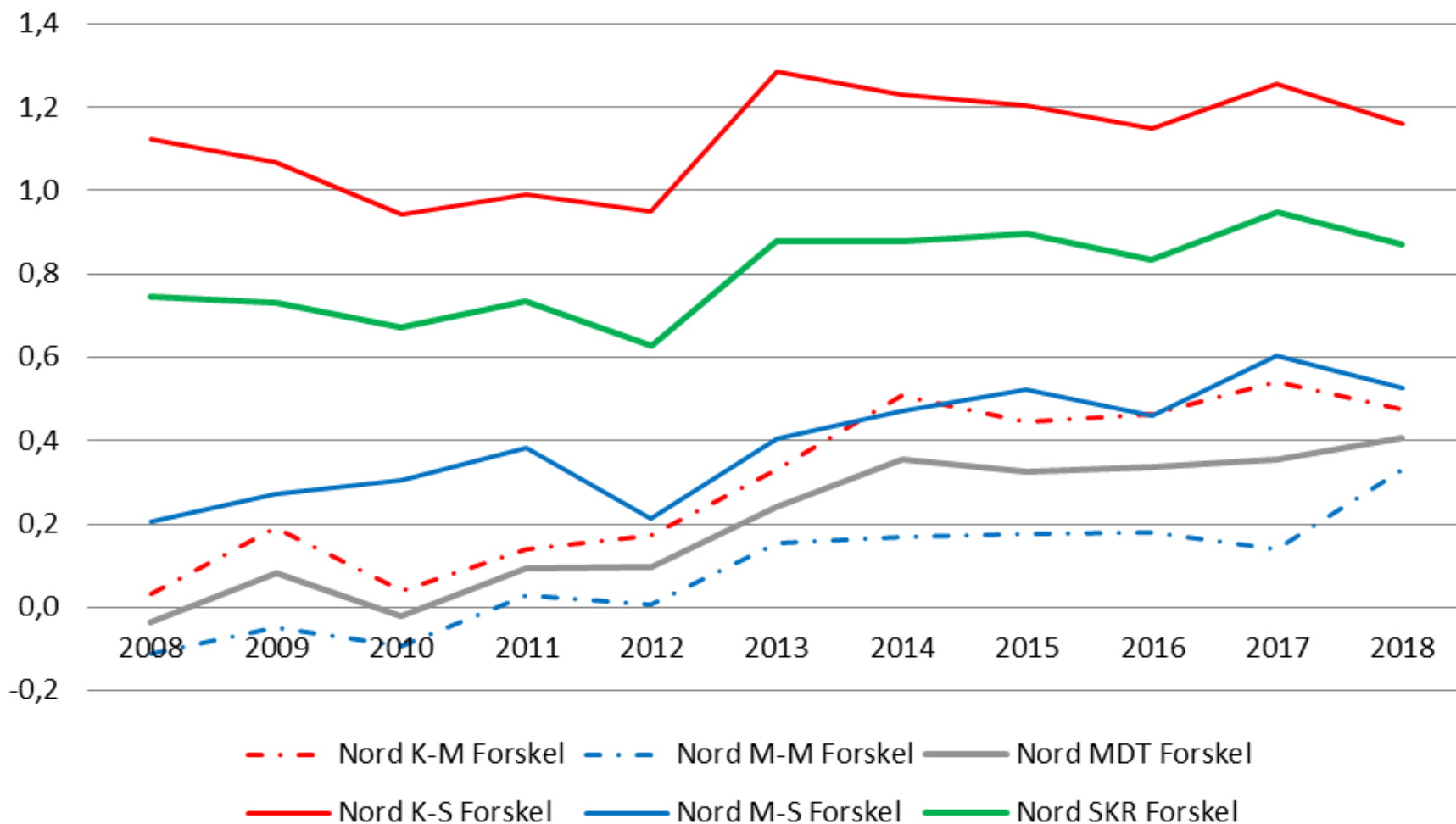


Region Midtjylland *Årskarakter - Prøvekarakter fordelt på Køn*





Region Nordjylland *Årskaracter - Prøvekaracter* fordelt på *Køn*





Afsluttende spørgsmål

Hvad tager du med herfra i dag?

Hvad kunne være relevant, at undersøge nærmere?

Metode

- Graferne er blevet til på baggrund af registerdata fra UVMs datavarehus, som kan tilgås via www.uddannelsesstatistik.dk
- Datatrækket er foretaget i enten Excel-adgang *Sammenligning af Årskarakter og Prøvekarakter* eller *Excel-adgang Studenter og Karakter* i perioden 1.12.2018 til 20.12.2018.
- Fag og opgaver uden årskarakter er ikke medtaget i undersøgelsen, dvs. AT på STX, SRP på STX/HHX/HTX og Studieområdet på HTX er ikke taget med.
- *Faktisk sammenligning*: Her sammenlignes årskarakteren med prøvekarakteren kun for de fag, som eleven har fået en årskarakter og været op til en eksamen.
- Variable
 - Bevisår: 2008-2018
 - Evalueringsform: Mundtlig, Skriftlig, Total/Samlet
 - Evalueringsart: Årskarakter, Prøvekarakter
 - Herkomst: Dansk, Indvandrere, Efterkommer
 - Køn: Mand, Kvinde

Henvisninger



<i>Titel</i>	<i>Link</i>
<i>Se forskellen..., DR</i>	https://www.dr.dk/ligetil/se-forskellen-paa-aarskarakterer-og-eksamenskarakter-paa-dit-gymnasium
<i>Gymnasier giver høje årskarakterer: 'Advarselslamperne bør blinke', DR</i>	https://www.dr.dk/nyheder/indland/gymnasier-giver-hoeje-aarskarakterer-advarselslamperne-boer-blinke
<i>Eksamenskarakterer – almene gymnasier (stx), KL, 2015</i>	http://www.kl.dk/Okonomi-og-dokumentation/Eksamenskarakterer---almene-gymnasier-Stx-id190932/
<i>Årskarakterer og prøvekarakterer i det almene gymnasium (stx) En deskriptiv analyse af forskelle i årskarakterer og prøvekarakterer, EVA, 2016</i>	https://www.eva.dk/ungdomsuddannelse/aarskarakterer-proevekarakterer-almene-gymnasium
<i>Karakterinflation på gymnasier med mange svage elever, Dansk Erhverv, 2014</i>	https://www2.danskerhverv.dk/OmDanskErhverv/Nyhedsbreve/.../DEP-2014-21.pdf