

Skab en god science-pædagogisk praksis

- med afsæt i 7 pædagogiske principper

Hvad kendetegner en god science-pædagogisk praksis, og hvordan kan den understøttes? Science i dagtilbud handler om at gribe og understøtte børns nysgerrighed og sammen gå på opdagelse i bl.a. naturvidenskabelige fænomener, sådan som det fremgår af den styrkede pædagogiske læreplan.

For at skabe en god science-pædagogisk praksis kan det være en hjælp at læne sig op ad nogle pædagogiske principper. De 7 pædagogiske principper, som fremhæves her på siden, er til inspiration og kan bruges som afsæt for de 10 fælles vandundersøgelser og den tilhørende samtaledug om vand. De pædagogiske principper bygger på forskning og grundlaget i den styrkede pædagogiske læreplan herunder læreplanstemaet: 'Natur, udeliv og science'.

1. Tag afsæt i børnenes nysgerrighed og perspektiv

Når I tager afsæt i børns spørgsmål, nysgerrighed og undren, inddrages børnenes eget perspektiv, og det giver mulighed for at tage afsæt i det, børnene er optaget af.



2. Understøt en legende og undersøgende tilgang

Legen og en undersøgende tilgang er central i arbejdet med science. Det er gennem legen, at børnene udforsker naturfænomener og afprøver sig selv og deres omverden. Gå derfor på opdagelse i naturvidenskabelige fænomener gennem leg og fælles undersøgelser.



3. Lad børnene være aktive og deltagende

Science-tilgangen tager afsæt i, at børnene er aktive deltagere og medskabere af egen læringsproces. Det kan I understøtte ved at inddrage børnenes eksisterende viden og erfaringer og lade børnene være med til at forme de fælles undersøgelser.



4. Sæt sanserne i spil

Science kommer i høj grad i spil, når børnene bruger deres sanser. Det kan I, som pædagogisk personale, understøtte, når I sammen med børnene udforsker vand ved fx at undersøge, hvordan vand lyder, hvordan vand føles, og hvordan vand smager.



5. Stil åbne og produktive spørgsmål

Åbne og produktive spørgsmål understøtter børnenes undren og udforskning, da de giver børnene mulighed for at reflektere og komme frem til egne forståelser og mulige hypoteser. Et åbent og produktivt spørgsmål kan fx indledes med: "Hvad tror du, der sker, når..?"

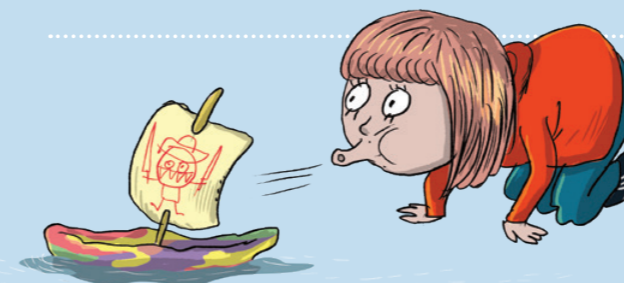


6. Gå på opdagelse sammen

Science er en tilgang, hvor børn og pædagogisk personale sammen oparbejder en forståelse for fænomener. At udvikle viden sammen er mere lærerigt end at møde børnene med alle svarene. Som pædagogisk personale kan I undersøge og eksperimentere sammen med børnene og bidrage med spørgsmål, der understøtter eller måske udfordrer børnenes aktuelle forståelser.

7. Forbind børns scienceoplevelser med sciencebegreber

Som pædagogisk personale kan I skabe bro mellem oplevelser i hverdagen og naturvidenskabelige fænomener og begreber. Det kan fx være ved at koble det at samle regnvand med en begyndende forståelse for vandets kredsløb.



Print opslaget som plakat