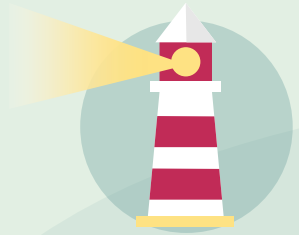


GENERATIV KUNSTIG INTELLIGENS I UNDERVISNINGEN

Ti anbefalinger om generativ kunstig intelligens (AI) til ledere og lærere



Skolens ledelse sikrer fælles retning og rammer for hensigtsmæssig og sikker brug af generativ AI



Skolens ledelse sikrer, at lærerne kan håndtere generativ AI i undervisningen



Skolens ledelse og lærere tilrettelægger undervisning i, med og uden generativ AI

- 1 Formuler en overordnet fælles retning om brug af generativ AI.
- 2 Brug løsninger, som ledelsen vurderer, overholder gældende GDPR-regler.
- 3 Formuler fælles konkrete rammer og regler for læreres og elevers brug af generativ AI.
- 4 Understøt dialog og erfaringsudveksling i lærergruppen om teknologiens muligheder og begrænsninger.
- 5 Prioriter, at lærernes viden, færdigheder og didaktiske kompetencer udvikles.
- 6 Anvend kun generativ AI, når det giver faglig, didaktisk og pædagogisk mening.
- 7 Undersøg nysgerrigt teknologiens muligheder og begrænsninger sammen med eleverne.
- 8 Tal med eleverne om, hvordan, hvornår og med hvilket formål, de kan bruge generativ AI i de enkelte fag.
- 9 Tilrettelæg undervisning, der styrker en kritisk reflekteret brug af teknologien.
- 10 Tilrettelæg skriftligt arbejde og læringsaktiviteter, så eleverne lærer at bruge generativ AI til at kvalificere deres arbejdsproces.

